



CÓD: OP-093ST-23
7908403541843

PC – SP

POLÍCIA CIVIL DO ESTADO DE SÃO PAULO

350 questões gabaritadas-
GABARITANDO - Perito Criminal

CADERNO DE QUESTÕES

Questões Gabaritadas:

1. Noções de Direito	5
2. Noções de Criminologia	15
3. Criminalística	23
4. Noções de Medicina Legal	29
5. Matemática e Raciocínio Lógico	39
6. Informática	47
7. Biologia	55
8. Física	65
9. Química	73
10. Contabilidade	85
11. Língua Portuguesa	93

NOÇÕES DE DIREITO

1. VUNESP - FIS (PREF MARÍLIA)/PREF MARÍLIA/POSTURAS/2023

Assunto: Direito Administrativo - Princípios expressos, explícitos ou constitucionais

Uma prefeitura brasileira resolveu desenvolver campanha publicitária sobre seu novo programa de fiscalização de posturas, visando informar e conscientizar os cidadãos com relação a dispositivos legais que vêm sendo desrespeitados com muita frequência. Tal campanha deverá

- (A) limitar-se ao caráter educativo, informativo ou de orientação social.
- (B) informar os nomes dos servidores públicos responsáveis pela fiscalização.
- (C) enaltecer a figura do chefe do executivo, como estratégia motivacional.
- (D) divulgar os nomes das autoridades responsáveis pela implementação da campanha.
- (E) evitar antecipar informação de que haverá ação fiscalizatória, para garantir o fator surpresa.

2. VUNESP - AG (PREF PERUÍBE)/PREF PERUÍBE/ADMINISTRATIVO/2023

Assunto: Direito Administrativo - Princípios expressos, explícitos ou constitucionais

Os princípios que pautam a Administração Pública brasileira são:

- (A) legalidade, improbidade, motivação, publicidade, extensão.
- (B) improbidade, liberdade, comunicação, organização, maioridade.
- (C) publicidade, impessoalidade, eficiência, legalidade, moralidade.
- (D) moralidade, liberdade, motivação, impessoalidade, empatia.
- (E) eficácia, improbidade, processualismo, liberdade, motivação.

3. VUNESP - AUX (PREF PERUÍBE)/PREF PERUÍBE/ADMINISTRATIVO/2023

Assunto: Direito Administrativo - Princípios expressos, explícitos ou constitucionais

Como princípio básico da Administração Pública, a Publicidade refere-se

- (A) à forma como informações e campanhas governamentais devem ser conduzidas para o acesso da maioria da população.
- (B) às regras de veiculação em mídias eletrônicas e digitais (rádio, tv, internet), discriminando formas e gênero de comunicação.
- (C) à prestação de contas públicas, a serem submetidos ao exame do judiciário por meio dos tribunais de contas.
- (D) à transparência da gestão e das práticas administrativas, servindo como controle e requisito de eficácia da administração.
- (E) à consolidação de gastos e investimentos na promoção e divulgação de políticas públicas em qualquer esfera de governo.

4. VUNESP - ANA (EPC)/EPC/PESSOAS/2023

Assunto: Direito Administrativo - Princípios expressos, explícitos ou constitucionais

Em relação aos princípios de administração pública em uma análise comparada entre os mesmos, pode-se afirmar que

- (A) a eficiência é o princípio que se sobrepõe ao da impessoalidade e moralidade, devido a racionalidade e prevalência do público sobre o privado.
- (B) a liberdade tem como princípio a iniciativa empreendedora e cidadã de um modelo de Estado que se assenta na democracia e nas relações entre capital e trabalho.
- (C) a publicidade confere força aos princípios de moralidade e discricionariedade, por legitimar direitos e deveres e garantir a divulgação de atos públicos.
- (D) os princípios são divididos em dois agrupamentos, eficiência e publicidade em um polo ativo, e os demais como polo passivo, por serem agentes e processos da gestão pública.
- (E) os pesos entre os mesmos ou eventuais comparações não são de maior valia, posto que se assemelham como bases do instituto administração pública.

5. VUNESP - AGP (JAGUARIÚNA)/PREF JAGUARIÚNA/2023

Assunto: Direito Administrativo - Princípios implícitos, reconhecidos e infraconstitucionais

Um município brasileiro criou uma entidade da administração pública indireta, o que se coaduna com o princípio da

- (A) especialidade.
- (B) indisponibilidade do interesse público.
- (C) supremacia do interesse público.
- (D) continuidade.
- (E) autotutela.

6. VUNESP - AUD PUB (PREF PINDA)/PREF PINDA-MONHANGABA/2023

Assunto: Direito Administrativo - Princípios implícitos, reconhecidos e infraconstitucionais

O princípio da Administração Pública ligado à descentralização administrativa é chamado princípio da

- (A) indisponibilidade do interesse público.
- (B) responsividade.
- (C) autotutela.
- (D) especialidade.
- (E) responsabilidade do Estado.

7. VUNESP - AII (SANTO ANDRÉ)/PREF SANTO ANDRÉ/2023

Assunto: Direito Administrativo - Princípios implícitos, reconhecidos e infraconstitucionais

Determinada prefeitura desapropriou um imóvel na região central do município para construir uma escola pública, configurando-se como um exemplo do princípio da

- (A) eficiência.
- (B) continuidade dos serviços públicos.
- (C) moralidade.
- (D) indisponibilidade do interesse público.
- (E) supremacia do interesse público.

8. VUNESP - OF ADM (PREF PINDA)/PREF PINDA-MONHANGABA/2023

Assunto: Direito Administrativo - Atos administrativos: espécies, classificação, fases de constituição

Quando o legislador confere ao agente público certa margem de liberdade de decisão dentro da lei, tem-se, por definição, um ato administrativo

- (A) vinculado.
- (B) regulamentador.
- (C) complexo.
- (D) discricionário.
- (E) interno.

9. VUNESP - ANA (EPC)/EPC/PESSOAS/2023

Assunto: Direito Administrativo - Poder Vinculado e Discricionário

O poder exercido pelo administrador público e relacionado a sua atuação, onde ele tem liberdade para agir, podendo assim optar, dada a conveniência e oportunidade, é denominado poder

- (A) disciplinar.
- (B) de polícia.
- (C) regulamentar.
- (D) discricionário.
- (E) vinculado.

10. VUNESP - Del Pol (PC SP)/PC SP/2022

Direito Penal - Dos Crimes Contra a Administração da Justiça (arts. 338 a 359 do CP)

A ausência de violência na ação daquele que, sem expressa permissão legal, faz justiça pelas próprias mãos, para satisfazer pretensão, embora legítima,

- (A) torna o fato atípico.
- (B) é causa de diminuição de pena.
- (C) torna o fato lícito.
- (D) torna a ação penal privada.
- (E) possibilita a aplicação de perdão judicial.

11. VUNESP - ANA (EPC)/EPC/PESSOAS/2023

Assunto: Direito Constitucional - Dos Princípios Fundamentais da Constituição (arts. 1º a 4º da CF/1988)

Pode-se citar como princípios fundamentais do Direito Constitucional no caso brasileiro

- (A) dignidade da pessoa humana, diversidade, fundamentação legal.
- (B) valorização social do trabalho, livre iniciativa, soberania.
- (C) avaliação, ponderação, ação meritória.
- (D) legitimidade, ação meritória, fundamentação legal e normativa.
- (E) governança, meio ambiente, organização social.

12. VUNESP - SOLD (PM SP)/PM SP/2ª CLASSE/2023

Assunto: Direito Constitucional - Dos Direitos e Deveres Individuais e Coletivos (art. 5º da CF/1988)

Considere que Luciana tem um filho de sete meses de vida, amamenta, mas foi devidamente processada, julgada e condenada pela prática do crime de roubo. Com base na situação hipotética e no disposto na Constituição Federal, é **correto** afirmar:

- (A) admite-se que Luciana seja condenada à pena de caráter perpétuo, mas não a penas cruéis.

NOÇÕES DE CRIMINOLOGIA

1. VUNESP - ESC POL (PC SP)/PC SP/2022

Assunto: Criminologia - Criminologia (conceito, objeto, método, função, finalidade)

Para García-Pablos de Molina, são os três pilares do sistema das ciências criminais, em relação de interdependência:

- (A) o Direito Penal, a Sociologia e a Criminologia.
- (B) a Sociologia, o Direito Penal e a Psiquiatria Forense.
- (C) a Criminologia, a Política Criminal e o Direito Penal.
- (D) a Psiquiatria Forense, a Política Criminal e a Criminologia.
- (E) a Psiquiatria Forense, a Sociologia e a Política Criminal.

2. VUNESP - INV POL (PC SP)/PC SP/2022

Assunto: Criminologia - Criminologia (conceito, objeto, método, função, finalidade)

A respeito da criminologia, é correto afirmar que

- (A) atualmente é compreendida como uma ciência que se preocupa com o estudo exclusivo do crime e dos criminosos.
- (B) trata-se de ciência do “ser”, empírica, que possui por objeto o crime, o criminoso, a vítima e o controle social.
- (C) é uma ciência empírica, interdisciplinar, que estuda o crime, o criminoso e a vítima, tendo sido conceituada pela primeira vez por Afrânio Peixoto.
- (D) trata-se de uma ciência empírica, do “dever-ser”, na medida em que seu objeto é visível no mundo dos valores.
- (E) possui como objeto a sociedade, a criminalidade e o criminoso, exercendo direta influência no controle social.

3. VUNESP - INV POL (PC SP)/PC SP/2022

Assunto: Criminologia - Criminologia (conceito, objeto, método, função, finalidade)

Com relação ao objeto da criminologia, é correto afirmar que atualmente ele está dividido nas seguintes vertentes:

- (A) controle social, governo, delito e delinquente.
- (B) delinquente, governo, vítima e prevenção criminal.
- (C) delitos e penas.
- (D) governo, delito, delinquente e vítima.
- (E) delito, delinquente, vítima e controle social.

4. VUNESP - MED LEG (PC SP)/PC SP/2022

Assunto: Criminologia - Criminologia (conceito, objeto, método, função, finalidade)

A Criminologia é uma ciência

- (A) normativa.
- (B) indutiva.
- (C) do dever-ser.
- (D) dogmática.
- (E) axiológica.

5. VUNESP - DEL POL (PC RR)/PC RR/2022

Assunto: Criminologia - Criminologia (conceito, objeto, método, função, finalidade)

Assinale a alternativa correta quanto aos objetos da Criminologia.

- (A) O conceito de crime para a Criminologia é o mesmo conceito adotado para o Direito Penal, ou seja, o crime é um fato típico, antijurídico e culpável.
- (B) Para Escola Clássica da Criminologia, o criminoso é um ser que pecou, que optou pelo mal, embora pudesse e devesse escolher o bem.
- (C) A vítima, via de regra, foi protagonista no crime, motivo pelo qual é dado o nome de “idade de ouro da vítima” ao período compreendido desde os primórdios da civilização até o fim da Alta Idade Média.
- (D) Para alcançar as metas do Controle Social, as organizações sociais utilizam dois sistemas articulados entre si: o controle social formal, a exemplo de clubes de serviços; e o controle social informal, a exemplo do Direito Penal.
- (E) Para a Criminologia, o estudo da vítima passa por uma classificação – primária, secundária e terciária –, na qual a vitimização primária caracteriza-se pelo mau atendimento dos integrantes dos órgãos estatais, seja pela burocracia, seja pela falta de sensibilidade dos operadores do direito.

6. VUNESP - DEL POL (PC RR)/PC RR/2022

Assunto: Criminologia - Criminologia (conceito, objeto, método, função, finalidade)

Pode-se afirmar que a Criminologia é a ciência que se ocupa do delito, do delinquente, da vítima e do controle social, centrando-se nos estudos das causas dos delitos, ou seja, em explicá-lo. A Política Criminal ocupa-se de estudar e implementar medidas de prevenção e controle do delito. Posto isso, assinale a alternativa correta.

- (A) A Política Criminal é uma ciência autônoma e independente; não é uma parte da Criminologia.
- (B) Aspectos empíricos, éticos e políticos são fundamentos que determinam os rumos da Criminologia.
- (C) Na prevenção do crime, a Criminologia é a que possui a última palavra.
- (D) Aspectos éticos, jurídicos, constitucionais, políticos ou econômicos não influenciam os rumos da Política Criminal.
- (E) Por ser uma ciência empírica, a Criminologia não pode influenciar a Política Criminal.

7. VUNESP - INV POL (PC SP)/PC SP/2018

Assunto: Criminologia - Criminologia (conceito, objeto, método, função, finalidade)

Com relação ao método, é correto afirmar que a criminologia é uma ciência do

- (A) dever ser, teórica (observação da realidade), que se vale do método indutivo, utilizando-se de métodos biológico e sociológico.
- (B) ser, empírica (observação da realidade), que se vale do método indutivo, utilizando-se de métodos biológico e sociológico.
- (C) dever ser, conceitual e abstrata, que se vale exclusivamente do método indutivo.
- (D) dever ser, teórica e especulativa, que se vale do método indutivo, utilizando-se de métodos biológico e sociológico.
- (E) ser, empírica e teórica (observação da realidade), que se vale exclusivamente do método indutivo.

8. VUNESP - ESC POL (PC SP)/PC SP/2018

Assunto: Criminologia - Criminologia (conceito, objeto, método, função, finalidade)

Assinale a alternativa correta em relação ao conceito, método, objeto ou finalidade da Criminologia.

- (A) A finalidade precípua da Criminologia é fundamentar a tipificação criminal das condutas e as respectivas penas.
- (B) A vítima, primeiro objeto a ser estudado pela Criminologia, deixou de ser interesse dessa ciência a partir do surgimento da vitimologia.
- (C) Uma das finalidades da Criminologia, no seu atual estágio de desenvolvimento, é questionar a própria existência de alguns tipos de crimes.
- (D) Criminologia é uma ciência auxiliar do Direito Penal e a ele se circunscreve, visto ocupar-se das consequências dele decorrentes.
- (E) Por ser uma categoria jurídica, o crime não é objeto de estudo da Criminologia, que se ocupa de seus efeitos.

9. VUNESP - ESC POL (PC SP)/PC SP/2018

Assunto: Criminologia - Criminologia (conceito, objeto, método, função, finalidade)

O objeto de estudo da Criminologia que mais traduz a função exercida pela polícia judiciária é

- (A) o controle social.
- (B) o autor do fato.
- (C) a vítima.
- (D) o criminoso.
- (E) o crime.

10. VUNESP - AG TEL POL (PC SP)/PC SP/2018

Assunto: Criminologia - Criminologia (conceito, objeto, método, função, finalidade)

A criminologia

- (A) é uma ciência do dever ser, conceitual e teórica, que não se utiliza de métodos biológicos e sociológicos.
- (B) é uma ciência do dever ser, empírica e experimental, que se utiliza de métodos biológicos e sociológicos.
- (C) é uma ciência do ser, empírica e experimental, que se utiliza de métodos biológicos e sociológicos.
- (D) não é uma ciência, sendo reconhecida como doutrina alijerçada no ser e que se utiliza de métodos biológicos, sociológicos e empíricos.
- (E) é uma ciência do ser, conceitual e teórica, que não se utiliza de métodos biológicos e sociológicos.

11. VUNESP - AG POL (PC SP)/PC SP/2018

Assunto: Criminologia - Criminologia (conceito, objeto, método, função, finalidade)

Em relação ao conceito e aos objetos de estudo da criminologia, é correto afirmar que

- (A) a criminologia é o ramo das ciências criminais que define as infrações penais (crimes e contravenções) e comina as respectivas sanções (penas e medidas de segurança).
- (B) o estudo do crime por parte da criminologia tem por objetivo principal a análise de seus elementos objetivos e subjetivos indispensáveis à tipificação penal.
- (C) a preocupação com o estudo da vítima motivou a criação da criminologia como ciência autônoma, sendo este, por consequência, seu primeiro objeto de estudo.
- (D) após os inúmeros equívocos e abusos cometidos a partir das visões lombrosianas, a criminologia moderna afastou-se do estudo sobre o criminoso, pois funda-se em conceitos democráticos e respeita os direitos fundamentais da pessoa humana.
- (E) a criminologia extrapola a análise do controle social formal do crime, preocupando-se também com os sistemas informais, e, sob um ponto de vista crítico, pode até mesmo defender a extinção de alguns crimes para determinadas condutas.

CRIMINALÍSTICA

1. VUNESP - MED-LEG (PC RR)/PC RR/2022

Assunto: Criminalística e Medicina Legal - Criminalística (Aspectos Gerais)

No Brasil, os estudos da Medicina Legal iniciaram-se tardiamente em relação à Europa. No fim da era colonial, apareceram os primeiros documentos médico-legais no país. A primeira publicação médico-legal no Brasil data de 1814. Nessa mesma época, inicia-se o ensino prático da disciplina. O médico que à época foi o principal envolvido das ações citadas foi

- (A) Souza Lima.
- (B) Afrânio Peixoto.
- (C) Oscar Freire.
- (D) Flaminio Fávero.
- (E) Nina Rodrigues.

2. VUNESP - ODON-LEG (PC RR)/PC RR/2022

Assunto: Criminalística e Medicina Legal - Criminalística (Aspectos Gerais)

As mortes coletivas podem ocorrer devido aos acidentes em massa, de ordem natural, tais como

- (A) acidentes ferroviários.
- (B) acidentes aviários.
- (C) avalanches e desabamentos.
- (D) acidentes marítimos.
- (E) acidentes rodoviários.

3. VUNESP - AUX NEC (PC SP)/PC SP/2014

Assunto: Criminalística e Medicina Legal - Criminalística (Aspectos Gerais)

Os resultados obtidos por meio das análises periciais devem ser descritos sempre de forma clara, metódica, racional, lógico-dedutiva e elaborados com linguagem técnico-jurídica. Isto pode se subsumir ao princípio da(o)

- (A) orientação aristotélico-tomista.
- (B) certeza verificável.
- (C) descrição.
- (D) legalidade.
- (E) empirismo.

4. VUNESP - AUX NEC (PC SP)/PC SP/2014

Assunto: Criminalística e Medicina Legal - Criminalística (Aspectos Gerais)

Criminalística pode ser definida como um conjunto de conhecimentos oriundos de várias ciências que permitem

- (A) antecipar, logicamente, futuros eventos criminosos.
- (B) localizar eventos futuros de forma preditiva.
- (C) descobrir crimes e seus respectivos autores.
- (D) preventivamente ocupar espaços voltados à macrocriminalidade.
- (E) informar as atividades de polícia preventiva.

5. VUNESP - PC (PC SP)/PC SP/2014

Assunto: Criminalística e Medicina Legal - Criminalística (Aspectos Gerais)

Criminalística é a disciplina que tem por objetivo, com relação ao crime ou à identidade do criminoso,

- (A) o reconhecimento e a interpretação dos indícios materiais extrínsecos.
- (B) o reconhecimento e a análise dos fatos materiais intrínsecos.
- (C) possibilitar a aplicação de teorias criminológicas no evento.
- (D) aplicar, por via indireta (exame), a dogmática penal-processual penal.
- (E) exercitar a ciência enquanto realidade normativo-legal.

6. VUNESP - MED LEG (PC SP)/PC SP/2022

Assunto: Criminalística e Medicina Legal - Perícias e Peritos (Criminalística)

Em uma situação hipotética de desinteligência no trânsito, o condutor 1 investiu contra outros 2 condutores, insultando-os e aplicando golpes com as mãos. Como resultado, o condutor 2 apresentou uma equimose periorbitária. O condutor 3 teve um par de óculos solares quebrado. Foi realizado boletim de ocorrência policial, no qual o condutor 1 admitiu ter agido de maneira inoportuna e confirmou a agressão. O condutor 2 colocou que preferiria não realizar exame de corpo de delito, mas queiria ao hospital para avaliação. O condutor 3 fez questão de realizar exame de corpo de delito. Duas testemunhas presenciaram a ocorrência. Considerando a situação acima, responda a alternativa **correta**.

(A) Se o condutor 2 realizar o exame de corpo de delito após 15 dias e a equimose tiver desaparecido, o delegado deverá fundamentar a materialidade da lesão corporal pela prova testemunhal.

(B) Estando impossibilitada a realização de corpo de delito por perito oficial, o exame poderá ser realizado por dois outros profissionais de nível superior idôneos habilitados.

(C) A realização de exame de corpo de delito no condutor 2 é desnecessária, haja vista a confissão do condutor 1.

(D) A avaliação de corpo de delito no condutor 3 terá como conclusão lesão corporal leve.

(E) Se o condutor 2 resolver realizar o exame de corpo de delito após 60 dias, o mesmo poderá ser fundamentado por exame complementar direto àquele realizado no ambiente hospitalar.

7. VUNESP - MED LEG (PC SP)/PC SP/2022

Assunto: Criminalística e Medicina Legal - Perícias e Peritos (Criminalística)

No que se refere à atividade pericial, indique a alternativa **correta**.

(A) O médico investido na função de perito, uma vez tendo acesso ao conjunto de dados presente no prontuário, evolução e relatório elaborado pelo médico assistente do periciando, deverá elaborar parecer técnico consubstanciado, incluindo juízo de valor sobre a conduta e procedimentos indicados.

(B) A avaliação pericial como elemento informativo do processo penal somente poderá ser realizada por perito oficial.

(C) A atuação em face de servidores da mesma instituição é considerada causa de impedimento ao médico perito, em qualquer circunstância, mas não ao assistente técnico.

(D) O médico indicado pela parte para elaborar parecer técnico em processo judicial ou administrativo é caracterizado como assistente técnico e tem o direito de participar de todos os atos periciais.

(E) Cabe ao perito oficial atender à solicitação de oitiva para esclarecimentos a respeito do parecer técnico outrora emitido, a pedido somente da autoridade presidente do inquérito policial, não podendo esta ser requerida pelas partes.

8. VUNESP - PER CRIM (PC RR)/PC RR/ENGENHARIA MECÂNICA/2022

Assunto: Criminalística e Medicina Legal - Perícias e Peritos (Criminalística)

Das informações abaixo, qual não é considerada um requisito mínimo para o laudo pericial?

(A) Objetividade.

(B) Concisão.

(C) Rigor tecnológico.

(D) Revisão bibliográfica.

(E) Exatidão.

9. VUNESP - MED-LEG (PC RR)/PC RR/2022

Assunto: Criminalística e Medicina Legal - Perícias e Peritos (Criminalística)

Em relação à legislação que rege o trabalho dos peritos e as perícias, assinale a alternativa, correta.

(A) Quando há divergência entre dois peritos em relação à mesma matéria, a perícia é denominada contraditória e o juiz, obrigatoriamente, deve desconsiderar ambas e nomear um terceiro perito.

(B) Assistentes técnicos não são permitidos nos processos criminais.

(C) O perito pode recusar ou ser recusado por impedimento ou suspeição em relação ao caso.

(D) Perícias intrínsecas são aquelas que têm por objeto elementos externos ao crime, que não compõem sua materialidade, mas servem de prova.

(E) Perícias extrínsecas ocorrem quando o perito se limita a apontar as percepções colhidas do objeto examinado.

10. VUNESP - MED-LEG (PC RR)/PC RR/2022

Assunto: Criminalística e Medicina Legal - Perícias e Peritos (Criminalística)

São partes obrigatórias de um Laudo Médico Legal:

(A) Autorização de exame – Preâmbulo – Descrição – Discussão – Conclusão – Resposta aos quesitos.

(B) Preâmbulo – Histórico – Descrição – Discussão – Conclusão – Resposta aos quesitos.

(C) Histórico – Descrição – Conclusão – Resposta aos quesitos – autorização para inumeração.

(D) Preâmbulo – Histórico – Descrição – Conclusão – Resposta aos quesitos – Causa jurídica da morte.

(E) Preâmbulo – Histórico – Discussão – Conclusão – Resposta aos quesitos – Arquivamento.

11. VUNESP - MED-LEG (PC RR)/PC RR/2022

Assunto: Criminalística e Medicina Legal - Perícias e Peritos (Criminalística)

Durante a elaboração do laudo pericial, **NÃO** pode ser considerada conduta dolosa

(A) a elaboração de laudos indiretos sem a presença da vítima.

(B) o extravio de documento.

(C) a falsa perícia.

(D) a prevaricação.

(E) a corrupção ativa.

NOÇÕES DE MEDICINA LEGAL

1. VUNESP - MED LEG (PC SP)/PC SP/2022

Assunto: Criminalística e Medicina Legal - Medicina Legal (Aspectos Gerais)

Assinale a alternativa **correta** sobre o histórico da medicina legal.

- (A) No Século XVII, enquanto colônia, o Brasil acompanhou o desenvolvimento científico da Medicina Legal europeia, sendo os juízes obrigados a consultarem os médicos antes de proferirem sentenças.
- (B) O final do século XVI e o século XVII marcaram o início do período científico da Medicina Legal, em virtude da publicação de tratados médicos.
- (C) Segundo o proposto no Code d'Instruction Criminelle, promulgado por Napoleão em 1808, a atividade jurídica e médica pericial deveria ser secreta, em conformidade com a prática inquisitória à época.
- (D) A disciplina de Medicina Legal passou a figurar nas escolas de direito e médicas do Brasil em meados do século XVIII, período concomitante à implantação da Assessoria Médico-Legal junto à Secretaria de Polícia da Corte, à qual incumbia a averiguação dos crimes e dos fatos como tais suspeitados.
- (E) A perícia médico legal no território brasileiro passou a ser exclusivamente realizada por peritos oficiais a partir de 1891, com a promulgação da primeira constituição da era republicana.

2. VUNESP - MED LEG (PC SP)/PC SP/2022

Assunto: Criminalística e Medicina Legal - Medicina Legal (Aspectos Gerais)

O ramo da medicina legal que aborda temas subsidiários que sustentam e explicam certos institutos jurídicos nos quais o conhecimento médico e biológico faz-se necessário é denominado:

- (A) Medicina Legal Legislativa.
- (B) Medicina Legal Doutrinária.
- (C) Medicina Legal Pericial.
- (D) Medicina Legal Filosófica.
- (E) Medicina Legal Criminalística.

3. VUNESP - MED LEG (PC SP)/PC SP/2022

Assunto: Criminalística e Medicina Legal - Medicina Legal (Aspectos Gerais)

Quanto às evidências da avaliação médico-legal, pode-se afirmar que

- (A) a dosagem de álcool etílico em amostras de sangue é comprobatória na inferência do uso do etanol e da quantidade ingerida pelo periciando, visto que é um composto estável, pouco sensível a fatores endógenos ou ambientais.
- (B) diante da confissão do acusado e idoneidade dos elementos informativos, as evidências não precisam ser avaliadas, devendo ser resguardadas à contraprova.
- (C) a produção pericial requer objetividade e cumprimento de protocolos internos pré- estabelecidos, visando assegurar a qualidade e confiabilidade dos elementos probatórios.
- (D) a presença de espermatozoide/cromossomo Y em amostra da região vaginal, na investigação de suposta violência sexual, é concludente para a caracterização do crime de estupro.
- (E) as amostras biológicas destinadas à prova no âmbito forense devem seguir os protocolos recomendados de segurança da amostra quando do acondicionamento em embalagens primárias, secundárias e terciária; conforme o disposto pela ANVISA. No entanto, considerando o caráter sigiloso da persecução penal, deve-se dispensar a identificação externa da categoria do material.

4. VUNESP - MED LEG (PC SP)/PC SP/2022

Assunto: Criminalística e Medicina Legal - Medicina Legal (Aspectos Gerais)

Um homem de 54 anos privado de liberdade em regime fechado apresentou quadro clínico sugestivo de neoplasia maligna. Internado em ambiente hospitalar para investigação, foi evidenciada uma massa pulmonar com obstrução de vias aéreas e consequente infecção pulmonar compatível com etiologia bacteriana. O indivíduo evoluiu ao óbito ainda em ambiente hospitalar. Considerando a situação acima descrita, indique a alternativa **correta**.

- (A) Em se tratando de óbito por causa natural identificada em exames complementares, ocorrida em ambiente hospitalar, é dever do médico que assistiu ao óbito a emissão da declaração de óbito.
- (B) Em se tratando de óbito por causa natural, sendo a causa não claramente determinada, ocorrido em ambiente hospitalar, o caso deverá ser encaminhado à necropsia no serviço de verificação de óbitos da localidade, sendo a declaração do óbito emitida pelo médico patologista que executou a necropsia.

(C) Em se tratando de óbito por causa natural em indivíduo privado de liberdade, a declaração de óbito deverá ser emitida pelo responsável médico do atendimento carcerário.

(D) A declaração de óbito poderá ser emitida por qualquer médico que assistiu e acompanhou o doente no ínterim da investigação clínica e diagnóstica. Porém, o caso deverá ser posteriormente encaminhado ao instituto médico legal para realização de corpo de delito indireto, juntamente com cópia do prontuário médico, cópias dos laudos dos exames complementares e da declaração de óbito.

(E) Embora se trate de óbito por causa natural, o caso deverá ser encaminhado à necropsia no instituto médico legal, considerando o contexto do indivíduo privado de liberdade, sendo a declaração de óbito emitida pelo médico legista que executou a necropsia.

5. VUNESP - MED-LEG (PC RR)/PC RR/2022

Assunto: Criminalística e Medicina Legal - Medicina Legal (Aspectos Gerais)

Uma senhora com 94 anos de idade, com antecedentes de hipertensão arterial sistêmica, diabetes mellitus e câncer de mama, operada há 20 anos, sem remissão. A paciente tem histórico de quedas de sua própria altura em seu apartamento e de encaminhamento ao hospital. Em uma das quedas, ao ser encaminhada ao hospital, diagnosticou-se uma fratura transtrocantérica do fêmur esquerdo, sendo indicada cirurgia com colocação de placa e parafuso deslizante (DHS). Paciente evoluiu bem durante o ato cirúrgico, no entanto, durante a internação e, no decorrer do tratamento, que se prolongou devido a uma deiscência de sutura, desenvolveu sepse, que, por fim, ocasionou o seu óbito. A correta conduta frente a esse óbito é:

(A) o preenchimento da declaração de óbito.

(B) a realização da autópsia verbal no hospital e posterior preenchimento da declaração de óbito.

(C) encaminhamento ao Serviço de Verificação de Óbitos (SVO).

(D) a realização da necropsia clínica no hospital e posterior encaminhamento ao Instituto Médico-Legal.

(E) o encaminhamento ao Instituto Médico-Legal.

6. VUNESP - DEL POL (PC SP)/PC SP/2022

Assunto: Criminalística e Medicina Legal - Traumatologia: Aspectos gerais e lesões corporais

Em relação à traumatologia forense, é **correto** afirmar que

(A) a primeira e a segunda Lei de Filhos são aplicadas aos instrumentos cortantes que causam feridas de comprimento maior que a profundidade e os formatos fusiformes e elípticos.

(B) instrumento contundente, conforme a Lei de Langer, produz ferimento de formas bizarras, que não se assemelham ao formato do objeto.

(C) lesões corporais seguidas de morte são aquelas que ocorrem com a intenção de causar dano de forma grave, mas acabam por produzir como resultado a morte.

(D) constitui uma lesão gravíssima a interrupção da gravidez normal e não patológica, em qualquer fase da gestação, resultante de uma ofensa corporal.

(E) a lesão é classificada como grave quando leva à incapacidade para ocupações habituais por mais de 14 dias.

7. VUNESP - MED-LEG (PC RR)/PC RR/2022

Assunto: Criminalística e Medicina Legal - Traumatologia: Aspectos gerais e lesões corporais

Em infortunística acidentária, adota-se a doutrina do risco profissional. Entende-se por risco genérico aquele

(A) que incide sobre todas as pessoas, quaisquer que sejam suas atividades ou ocupações.

(B) a que está sujeito determinado obreiro, por força do trabalho que exerce.

(C) a que está sujeito o trabalhador, determinado pelas peculiaridades do trabalho ou das condições em que este é executado.

(D) que incide sobre todas as pessoas, as quais exercem determinado tipo de trabalho.

(E) a que está sujeito todos os profissionais que exercem trabalhos na indústria, excluindo os trabalhadores de áreas administrativas.

8. VUNESP - ODON-LEG (PC RR)/PC RR/2022

Assunto: Criminalística e Medicina Legal - Traumatologia: energia de ordem física

Nos agentes físicos não mecânicos, a ação localizada do frio produz uma lesão caracterizada pela necrose dos tecidos moles com formação enegrecida que é conhecida como sendo uma

(A) queimadura tipo especial.

(B) geladura de primeiro grau.

(C) geladura de segundo grau.

(D) geladura de terceiro grau.

(E) queimadura tipo simples.

9. VUNESP - MED LEG (PC SP)/PC SP/2022

Assunto: Criminalística e Medicina Legal - Traumatologia: energia de ordem mecânica e Balística Forense de efeitos (lesões)

No entendimento dos conceitos da traumatologia forense, assinale a alternativa correta.

(A) A equimose ocorre por ruptura de vasos calibrosos, resultando em coleção sanguínea, após ação por compressão, tração ou sucção.

(B) As feridas contusas são lesões determinadas por um agente capaz de vencer a resistência e a elasticidade dos planos moles. Há pouco sangramento, e integridade de vasos, nervos e tendões no fundo.

MATEMÁTICA E RACIOCÍNIO LÓGICO

1. VUNESP - Econ (Pref GRU)/Pref GRU/2023

Assunto: Estatística - Eventos e espaço amostral

Após um dado ser lançado 30 vezes, foram registrados os seguintes resultados:

1 4 6 5 2 5 3 1 3 3

4 4 1 5 5 6 1 2 5 1

3 4 5 1 1 6 6 2 1 1

Construa uma distribuição de frequência sem intervalo de classe. A frequência simples absoluta do primeiro elemento é:

(A)40

(B)30

(C)21

(D)11

(E)9

2. VUNESP - AG ADM (CAMPREV)/CAMPREV/2023

Assunto: Estatística - Problemas introdutórios de probabilidade: eventos equiprováveis e abordagem frequentista

Em um grupo de 14 pessoas, há homens e mulheres, havendo nesse grupo duas mulheres a mais que o número de homens. Tomando-se aleatoriamente uma pessoa desse grupo, a probabilidade de que seja um homem é

(A) $\frac{1}{14}$

(B) $\frac{1}{6}$

(C) $\frac{2}{7}$

(D) $\frac{3}{8}$

(E) $\frac{3}{7}$

3. VUNESP - ADV (EPC)/EPC/2023

Assunto: Estatística - Problemas introdutórios de probabilidade: eventos equiprováveis e abordagem frequentista

O sistema de promoções de uma empresa é sortear, em uma primeira etapa, 3 candidatos que estão habilitados para ocupar a vaga. Uma segunda e última etapa é sortear a vaga entre esses 3 candidatos destacados na primeira etapa. Sabendo que inicialmente eram 5 candidatos, a probabilidade de um deles ser sorteado na primeira etapa e não ser sorteado na segunda etapa é de

(A)35 %.

(B)40 %.

(C)45 %.

(D)50 %.

(E)60 %.

4. VUNESP - PROF (PREF ST ANDRÉ)/PREF SANTO ANDRÉ/EDUCAÇÃO FUNDAMENTAL II/MATEMÁTICA/2023

Assunto: Estatística - Problemas introdutórios de probabilidade: eventos equiprováveis e abordagem frequentista

Dos 30 alunos de uma sala de aula 3 serão escolhidos para representar a sala em um evento. A escolha será feita de forma aleatória, tirando-se de uma urna, sem reposição, três cartões, um após o outro, cada um contendo o número de chamada de um aluno. Se nessa urna constam somente os 30 cartões e os dois primeiros cartões retirados foram com os números de chamada 12 e 5, a probabilidade do cartão com o número de chamada 26 ser o último cartão a ser retirado é igual a

(A)1/26

(B)1/27

(C)1/28

(D)1/29

(E)1/30

5. VUNESP - ECON (CAMPREV)/CAMPREV/2023
Assunto: Estatística - Probabilidade condicional

Em uma assembleia, 60% são do partido A e 40% do partido B. 80% dos membros do partido A são a favor da proposta XXV, enquanto no partido B são apenas 40%. Se um membro da assembleia votou a favor da proposta, qual a probabilidade de que seja do partido B?

- (A) 10%.
- (B) 24%.
- (C) 25%.
- (D) 40%.
- (E) 75%.

6. VUNESP - ACE (TCM SP)/TCM SP/CIÊNCIAS ATU-
ARIAIS/2023

Assunto: Estatística - Cálculo de probabilidades usando análise combinatória

A rede de lojas Varejeira, ao receber de um fornecedor um lote de mercadorias, decidirá aceitá-lo ou não, usando um método chamado amostragem de aceitação pelo qual avalia a probabilidade de o lote conter itens defeituosos. Esse método se desenvolve do seguinte modo: na etapa A, uma equipe de avaliadores examina uma amostra de n itens do lote, escolhidos aleatoriamente e sem reposição, e o aprova somente se todos os itens da amostra estiverem perfeitos. A avaliação do lote só prossegue para uma nova etapa (B) se ele for aprovado em A, caso contrário, ele é definitivamente descartado já nessa etapa. Aprovado em A, o lote é recomposto e segue para a etapa B, na qual outra equipe aplica teste idêntico ao da A, inclusive quanto ao tamanho n da amostra. Aprovado também em B, o lote é definitivamente aceito.

Suponha que a rede Varejeira receba um lote com 75 itens, dos quais 1 é defeituoso, e o submeta ao processo descrito acima usando $n = 3$. Nesse caso, o valor mais próximo da probabilidade de o lote não ser aceito é

- (A) 8%.
- (B) 5%.
- (C) 4%.
- (D) 2%.
- (E) 1%.

7. VUNESP - PEB II (PREF SBC)/PREF SBC/MATEMÁTICA/2023

Assunto: Estatística - Cálculo de probabilidades usando análise combinatória

Um sorteio será feito da seguinte maneira: de uma urna contendo 10 bolinhas enumeradas de zero a 9, uma bolinha será retirada, aleatoriamente; de outra urna contendo, também, 10 bolinhas enumeradas de zero a 9, outra bolinha será retirada, aleatoriamente. A primeira bolinha retirada indicará a dezena do número sorteado, enquanto a segunda bolinha retirada, indicará a unidade do número sorteado.

A probabilidade de o número sorteado ser múltiplo de 3 é igual a

- (A) 30%
- (B) 32%
- (C) 33%
- (D) 34%
- (E) 35%

8. VUNESP - ASST EPCC (EPC)/EPC/2023

Assunto: Estatística - Cálculo de probabilidades usando análise combinatória

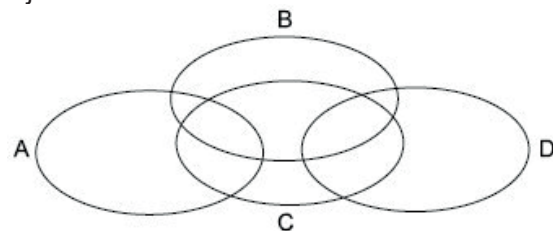
Em um escritório trabalham 10 funcionários, sendo 7 mulheres e 3 homens. A empresa sorteará 2 deles para tirarem férias no mês de julho. A probabilidade de se obter no sorteio duas mulheres, é um número entre

- (A) 30 % e 35 %.
- (B) 35 % e 40 %.
- (C) 40 % e 45 %.
- (D) 45 % e 50 %.
- (E) 50 % e 55 %.

9. VUNESP - ESC (TJ SP)/TJ SP/2023

Assunto: Matemática - Número de elementos da união, da intersecção, do complemento e da diferença

A figura a seguir representa um diagrama lógico composto por 4 conjuntos. Nesse diagrama, há regiões de intersecção de 3 e apenas 3 conjuntos, regiões de intersecção de 2 e apenas 2 conjuntos e regiões que são de apenas 1 conjunto.



INFORMÁTICA

1. VUNESP - ASS SOC (PREF SBC)/PREF SBC/SECRETARIA DE EDUCAÇÃO/2023 INFORMÁTICA - WINDOWS 7

No MS-Windows 7, em sua configuração padrão, um usuário estava editando uma imagem simples por meio do aplicativo acessório Paint e resolveu criar um novo arquivo.

Para criar um novo arquivo no Paint, o usuário pode usar o seguinte atalho por teclado:

- (A) Ctrl + A
- (B) Ctrl + T
- (C) Ctrl + J
- (D) Ctrl + O
- (E) Ctrl + N

2. VUNESP - PROF (PREF SBC)/PREF SBC/EDUCAÇÃO ESPECIAL/AUDIOCOMUNICAÇÃO/2023 INFORMÁTICA - WINDOWS 7

No sistema operacional MS-Windows 7, em sua configuração padrão, existe um aplicativo que integra a central **Facilidade de Acesso** e que permite ampliar diferentes partes da tela do computador, facilitando sua leitura.

O nome desse recurso é

- (A) Binóculo.
- (B) Lupa.
- (C) Luneta.
- (D) Óculos.
- (E) Prisma.

3. VUNESP - PEB II (PREF SBC)/PREF SBC/ARTE/2023 INFORMÁTICA - WINDOWS 7

Usando o Windows Explorer do Microsoft Windows 7, ambos em sua configuração original, um usuário abriu uma pasta que contém 3 arquivos e executou as seguintes ações, na sequência apresentada.

I. Selecionou o arquivo aula1.txt e pressionou as teclas CTRL+C.

II. Selecionou o arquivo agenda.txt e pressionou as teclas CTRL+X.

III. Selecionou o arquivo projetos.txt e pressionou a tecla DEL.

IV. Pressionou as teclas CTRL+A.

Assinale a alternativa que apresenta qual(is) arquivo(s) está(ão) na Área de Transferência após a execução das 4 ações.

- (A) aula1.txt, apenas.
- (B) agenda.txt, apenas.
- (C) projetos.txt, apenas.
- (D) aula1.txt e agenda.txt, apenas.
- (E) aula1.txt, agenda.txt e projetos.txt

4. VUNESP - SOLD (PM SP)/PM SP/2ª CLASSE/2023 Informática - Mozilla Firefox

Um usuário do Firefox, versão 102, em sua configuração padrão, estava com 4 abas abertas. Fechou uma por engano, e desejava reabrir a aba fechada.

O atalho por teclado que pode ser usado para reabrir a aba fechada, conforme o enunciado é:

- (A) Alt + F
- (B) Ctrl + F
- (C) Ctrl + Shift + T
- (D) Ctrl + T
- (E) Ctrl + Shift + F

5. VUNESP - ANA (PREF MARÍLIA)/PREF MARÍLIA/CONTÁBIL/2023 Informática - Google Chrome

Assinale a alternativa que apresenta o recurso usado para salvar endereços dos sites mais frequentemente usados (fazendo uso do atalho por teclado Ctrl + D), de modo que um analista contábil possa agilizar o acesso a tais sites, visitados por meio do Google Chrome, versão 106, em sua configuração padrão.

- (A) Downloads.
- (B) Favoritos.
- (C) Histórico.
- (D) Extensões.
- (E) Zoom.

6. VUNESP - ARQT (SERTÃOZINHO)/PREF SERTÃOZINHO/2023

Informática - Google Chrome

Tem-se a imagem parcial do navegador Google Chrome versão 108, em sua configuração original.



A abas estão agrupadas por grupos, sendo Google dentro do grupo Busca e Instagram e LinkedIn dentro do grupo Redes Sociais. Ao clicar com o botão invertido do mouse sobre o nome do grupo Redes Sociais, e selecionar a opção _____, o navegador exibirá a(s) aba(s) _____.

Assinale a alternativa que completa, **correta** e respectivamente, as lacunas do texto.

- (A) Desagrupar ... Google e Instagram, apenas
- (B) Fechar grupo ... Instagram e LinkedIn, apenas
- (C) Fechar grupo ... Google, apenas
- (D) Desagrupar ... Google e LinkedIn, apenas
- (E) Desagrupar ... Instagram e LinkedIn, apenas

7. VUNESP - ESC (PIRACICABA)/PREF PIRACICABA/2023

Informática - Google Chrome

Um usuário, lendo uma página por meio do Google Chrome, versão 109, em sua configuração padrão, deseja digitar o endereço de outro site na barra de endereços da página sendo lida. Para selecionar a barra de endereços de modo que possa digitar um novo endereço, o usuário pode acionar o atalho por teclado:

- (A) F1
- (B) F3
- (C) F5
- (D) F6

8. VUNESP - ARQT (PREF PERUÍBE)/PREF PERUÍBE/2023

Informática - Google Chrome

Para aumentar a velocidade com que usa a Internet por meio do Google Chrome, versão 107, em sua configuração padrão, um arquiteto deseja aprender sobre os atalhos por teclado.

Assinale a alternativa que apresenta corretamente um atalho por teclado e sua respectiva funcionalidade.

- (A) Ctrl + L: localizar na página.
- (B) Ctrl + J: mostrar histórico de navegação.
- (C) Ctrl + D: adiciona a página aos favoritos.
- (D) Ctrl + T: abrir uma guia em outra janela.
- (E) Ctrl + A: abrir uma janela de navegação anônima.

9. VUNESP - PROF (PREF SBC)/PREF SBC/EDUCAÇÃO ESPECIAL/AUDIOCOMUNICAÇÃO/2023 Informática - Google Chrome

No navegador Google Chrome, em sua configuração padrão, um usuário pode habilitar ou desabilitar a abertura de pop-ups por meio da seleção da opção Pop-ups e redirecionamentos, que é apresentada no menu que se abre depois de um clique de mouse sobre os três pontos verticais existentes no canto superior direito da tela do programa e selecionar **Configurações > Privacidade e segurança >**

- (A) Configurações do site.
- (B) Cookies e outros dados do site
- (C) Guia de privacidade.
- (D) Remover dados de navegação.
- (E) Segurança.

BIOLOGIA

1. VUNESP - VEST (FICSAE)/FICSAE/2022

Assunto: Biologia e Biomedicina - Organelas citoplasmáticas

Pneumococos, clorofíceas, paramécios, leveduras, larangeiras e moscas são seres vivos cujas células apresentam semelhanças estruturais e metabólicas. Uma característica celular encontrada em todos esses seres vivos é a

- (A) capacidade de realizar a fotofosforilação oxidativa para gerar ATP.
- (B) replicação semiconservativa do DNA no interior do núcleo individualizado.
- (C) presença de glicocálice nas faces externa e interna da membrana plasmática.
- (D) capacidade de produzir enzimas que atuam no próprio metabolismo.
- (E) presença de organelas membranosas mergulhadas no citoplasma.

2. VUNESP - VEST (FICSAE)/FICSAE/2022

Assunto: Biologia e Biomedicina - Ciclo celular, mitose e meiose

Uma célula diploide apresenta o genótipo $AaBb$, cujos genes estão em diferentes loci de dois pares de cromossomos homólogos. Caso essa célula entre em meiose e somente em um dos cromossomos duplicados não ocorra a disjunção durante a meiose II, uma das células resultantes desse fenômeno poderá conter os genes indicados em

- (A) AB .
- (B) $aaBb$.
- (C) Ab .
- (D) AAB .
- (E) $Aabb$.

3. VUNESP - VEST (FICSAE)/FICSAE/2021

Assunto: Biologia e Biomedicina - Ciclo celular, mitose e meiose

Células humanas tratadas com a substância colchicina não formam as fibras do fuso porque ela se liga aos microtúbulos, inibindo a polimerização da proteína tubulina.

O uso da colchicina em células humanas permite analisar

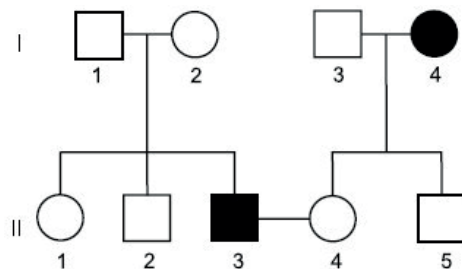
- (A) a segregação dos cromossomos durante a anáfase.
- (B) a condensação da cromatina durante a interfase.
- (C) a quantidade de cromossomos presente no núcleo celular.

- (D) a velocidade de duplicação do DNA no núcleo celular.
- (E) a reorganização do envoltório nuclear.

4. VUNESP - ALUN OF (PM SP)/PM SP/2022

Assunto: Biologia e Biomedicina - Mecanismos de herança genética

A incapacidade de dobrar a língua em forma de U é uma condição genética autossômica recessiva. A genealogia ilustra uma mulher (I-4) e um homem (II-3) com essa condição genética.



Sabendo-se que a mulher II-4 está gestando uma criança do homem II-3, a probabilidade de essa criança ser do sexo biológico feminino e apresentar o mesmo fenótipo do pai (o homem II-3) é

- (A) 0%.
- (B) 25%.
- (C) 50%.
- (D) 75%.
- (E) 100%.

5. VUNESP - VEST (UNESP)/UNESP/2021

Assunto: Biologia e Biomedicina - Mecanismos de herança genética

A análise quantitativa dos fenótipos obtidos dos cruzamentos entre plantas de ervilha de cheiro foi crucial para que Gregor Johann Mendel pudesse estabelecer a existência de fatores que se segregavam de forma independente para compor os gametas.

Atualmente, para a análise molecular referente aos fenótipos cor e textura das sementes em ervilhas de cheiro, deve-se investigar o total de _____ de cromossomos homólogos, _____ genes e _____ alelos.

As lacunas no texto são preenchidas, respectivamente, por:

- (A) um par – dois – quatro.
- (B) um par – quatro – dois.
- (C) quatro pares – quatro – oito.
- (D) dois pares – quatro – dois.
- (E) dois pares – dois – quatro.

6. VUNESP - VEST (UNESP)/UNESP/2021

Assunto: Biologia e Biomedicina - Mecanismos de herança genética

A figura apresenta a radiografia da mão de uma menina portadora de polidactilia, uma anomalia genética que consiste na alteração quantitativa anormal dos dedos das mãos (quirodactilos) ou dos pés (pododactilos).



(<https://brasilescola.uol.com.br>)

Na família dessa menina, seu pai e seus avós paternos são portadores da mesma característica, mas não sua tia e seu tio, únicos irmãos de seu pai. A mãe e o único irmão dessa menina não apresentam essa característica.

O tipo de herança dessa característica e a probabilidade de que os pais da menina tenham um terceiro filho do sexo biológico masculino e com polidactilia são:

- (A) autossômica dominante e 50%.
- (B) autossômica dominante e 25%.
- (C) ligada ao sexo dominante e 50%.
- (D) ligada ao sexo recessiva e 25%.
- (E) autossômica recessiva e 25%.

7. VUNESP - VEST (FICSAE)/FICSAE/2021

Assunto: Biologia e Biomedicina - Imunogenética (Genética de grupos sanguíneos)

Uma mulher do grupo sanguíneo A e Rh negativo, cujo pai pertence ao grupo sanguíneo O, casa-se com um homem do grupo sanguíneo AB e Rh positivo, cuja mãe é do grupo sanguíneo Rh negativo. A probabilidade de a primeira criança gerada por esse casal ser do grupo sanguíneo A e Rh negativo é de

- (A) 1.
- (B) 1/2.
- (C) 1/3.
- (D) 1/4.
- (E) 3/4.

8. VUNESP - VEST (UNESP)/UNESP/2021

Assunto: Biologia e Biomedicina - Citogenética

Descobri um mês depois do parto que minhas gêmeas têm síndrome de Down

Ainda no início da gestação, o casal Ellen e Willians foi surpreendido com a notícia: eram gêmeos idênticos (univitelinos), duas meninas. Um exame posterior ao parto surpreendeu novamente os pais: as duas crianças tinham síndrome de Down.

O nascimento das meninas é considerado um fato raro. Isso porque estudos apontam que, aproximadamente, um a cada 700 ou 800 partos no Brasil é de uma criança com síndrome de Down. Especialistas acreditam que menos de 0,5% dos nascimentos de crianças com essa síndrome seja de gêmeos — desses, apenas um terço são univitelinos.

(www.bbc.com. Adaptado.)

A condição cromossômica das células somáticas das meninas é caracterizada como uma trissomia do cromossomo 21, uma aneuploidia resultante de eventos biológicos específicos. Um desses eventos é

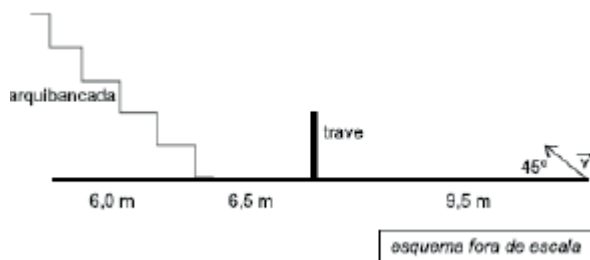
- (A) a não disjunção das cromátides-irmãs de um dos cromossomos 21 na meiose II da ovogênese.
- (B) a não disjunção dos cromossomos homólogos do par 21 na meiose II da espermatogênese.
- (C) a fertilização concomitante do óvulo por dois espermatozoides, cada um deles carregando um cromossomo 21.
- (D) a fusão do material genético do corpúsculo (glóbulo) polar ao núcleo haploide do óvulo, cada qual com um cromossomo 21.
- (E) a não disjunção dos cromossomos homólogos do par 21 na mitose seguinte à formação do zigoto.

FÍSICA

1. VUNESP - PROF (PREF JUNDIAÍ)/PREF JUNDIAÍ/FÍSICA/2022

Assunto: Física - Cinemática vetorial, composição de movimentos e lançamento não vertical

Era a disputa em pênaltis valendo a classificação para a fase seguinte da competição. O atacante de uma das equipes, ao chutar a bola, errou de maneira a mandá-la para um torcedor sentado no décimo lance de arquibancada atrás do gol. Estima-se que a velocidade inicial da bola formou um ângulo de 45° com o solo. A distância entre a marca do pênalti e o centro do gol é de 9,50 m. Cada lance de arquibancada compreende um degrau de 45 cm de altura por 60 cm de profundidade, sendo que o primeiro lance estava no nível do gramado do jogo e afastado 6,5 m da trave. A aceleração da gravidade local deve ser considerada com o valor 10 m/s^2 e, devido a violência com que o chute foi desferido, a interferência do ar pode ser desprezada. Adota-se $\sin 45^\circ = \cos 45^\circ = 0,7$.



A velocidade v , em km/s, com que o chute foi desferido foi mais próxima de

- (A) 45.
- (B) 50.
- (C) 55.
- (D) 60.
- (E) 65.

2. VUNESP - PER CRIM (PC RR)/PC RR/FÍSICA/2022

Assunto: Física - Conceitos iniciais: Leis de Newton, força, massa, dinamômetro

Uma interpretação da Segunda Lei do Movimento de Newton pode ser descrita como

- (A) a aceleração é diretamente proporcional à força resultante agindo sobre um objeto e inversamente proporcional à massa do objeto.
- (B) a aceleração é inversamente proporcional à força resultante agindo sobre um objeto e diretamente proporcional à massa do objeto.
- (C) a aceleração é inversamente proporcional à força resultante agindo sobre um objeto e a massa do objeto.
- (D) a aceleração é diretamente proporcional à força resultante agindo sobre um objeto e a massa do objeto.
- (E) a aceleração não possui uma relação de proporcionalidade com a força resultante agindo sobre um objeto.

3. VUNESP - CFO/QC (ESFCEX)/ESFCEX/MAGISTÉRIO/FÍSICA/2022

Assunto: Física - Forças de atrito

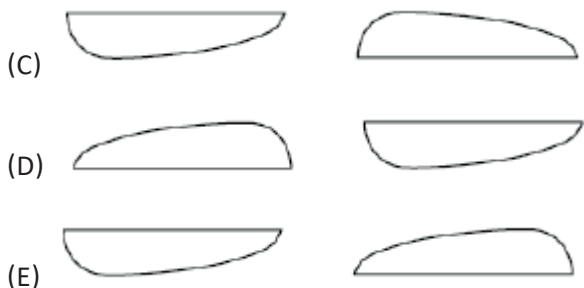
Daniel Bernoulli foi um cientista que estudou o comportamento dos fluidos. O princípio por ele enunciado é de larga aplicação prática. Destaca-se o movimento dos aviões e dos automóveis de corrida, dentre outros. As asas dos aviões e os aerofólios dos carros de corrida têm um formato semelhante, guardando proporções e aplicações diferentes. As asas devem sustentar os aviões em voo e os aerofólios devem garantir aderência dos carros ao solo.

O esquema ilustra o perfil comum de cada um desses dispositivos.



Assim, supondo que o movimento retilíneo e uniforme de ambos se dê da esquerda para a direita, as asas e os aerofólios devem estar posicionados corretamente nas respectivas posições da alternativa.

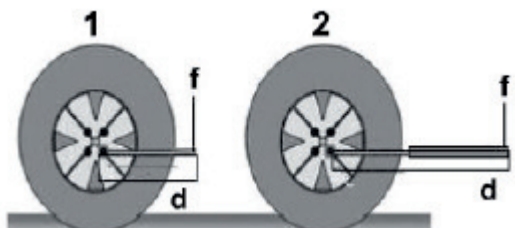
- (A)
- (B)



4. VUNESP - PROF (CAMPINAS)/PREF CAMPINAS/ADJUNTO II/CIÊNCIAS/2022

Assunto: Física - Dinâmica dos movimentos curvos

As rodas de um carro são fixadas por meio de parafusos. Para trocar um pneu, é preciso uma chave de roda para soltar os parafusos, que foram apertados pelo fabricante. Esse aperto representa o torque do parafuso, que está relacionado à força necessária para retirá-lo. A chave de roda nada mais é do que uma alavanca, uma máquina simples que consiste, essencialmente, em uma barra com um ponto de apoio que facilita o movimento de objetos. Para desapertar o parafuso da roda de um automóvel, o fabricante disponibilizou uma chave de roda com 20 cm de comprimento (1) e, caso necessário, uma outra chave com 40 cm de tamanho (2).



(http://portaldoprofessor.mec.gov.br/fichaTecnicaAula.html?pagina=espaco%2Fvisualizar_aula&aula=24925&secao=espaco&requ_est_locale=es. Adaptado)

Considerando que o torque do parafuso da roda é de 120 N.m (Newtons x metros), a força a ser aplicada em cada uma das chaves para desapertar a roda é de

- (A) 6 N nos dois casos.
- (B) 60 N em 1 e 30 N em 2.
- (C) 600 N em 1 e 300 N em 2.
- (D) 3 N nos dois casos.
- (E) 6 N em 1 e 30 N em 2.

5. VUNESP - PER CRIM (PC RR)/PC RR/FÍSICA/2022
Assunto: Física - Energia cinética, potencial e mecânica. Trabalho e potência

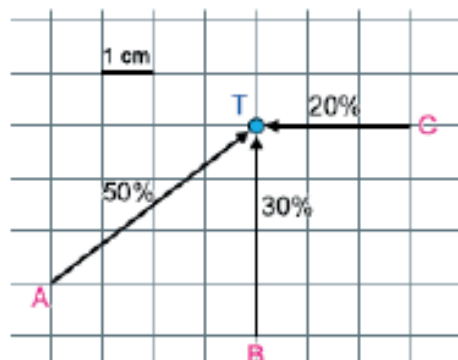
Para se realizar o dobro do trabalho sobre certo corpo no mesmo intervalo de tempo, a potência a ser desenvolvida deverá ser:

- (A) quatro vezes maior.
- (B) três vezes maior.
- (C) duas vezes maior.
- (D) a mesma quantidade.
- (E) metade.

6. VUNESP - VEST (UNESP)/UNESP/2022

Assunto: Física - Energia cinética, potencial e mecânica. Trabalho e potência

O mapa, feito em malha quadriculada, indica três vetores com direções, sentidos e módulos das velocidades médias dos ventos que incidiram sobre uma turbina eólica giratória, indicada pelo ponto T, durante 24 horas de determinado dia do ano. Nesse dia, a turbina recebeu ventos apenas de A, B e C, sendo que as porcentagens associadas a cada vetor indicam a fração do dia em que tais ventos incidiram em T.



Considerando que cada centímetro do mapa corresponde à velocidade média do vento de 5 km/h e que a turbina localizada em T gera uma unidade de energia por hora para cada 1 km/h de velocidade média do vento, o total de unidades de energia gerada por essa turbina nesse dia foi de

- (A) 456.
- (B) 432.
- (C) 516.
- (D) 448.
- (E) 416.

QUÍMICA

1. VUNESP - ALUN OF (PM SP)/PM SP/2022

Assunto: Química e Engenharia Química - Tabela Periódica. Propriedades periódicas.

A tabela mostra a distribuição eletrônica, em níveis de energia, do átomo do gás nobre argônio, Ar.

Nível	1	2	3
Número de elétrons	2	8	8

Dois dos íons que apresentam essa mesma distribuição eletrônica são:

- (A) Br⁻ e Cl⁻
- (B) Cl⁻ e Ca²⁺
- (C) Br⁻ e Ca²⁺
- (D) Cl⁻ e Sr²⁺
- (E) Ba²⁺ e Ca²⁺

2. VUNESP - CFO/QC (ESFCEX)/ESFCEX/MAGISTÉRIO/QUÍMICA/2022

Assunto: Química e Engenharia Química - Tabela Periódica. Propriedades periódicas.

São apresentadas as configurações eletrônicas no estado fundamental de três elementos químicos:

- I. [Ne] 3s² 3p¹
- II. [Ar]3s²
- III. [Ne]3s²3p⁵

A respeito desses elementos químicos, é **correto** afirmar que, dentre eles,

- (A) I e III são não metais, e II tem o maior raio atômico.
- (B) I e II são metais, e III tem o maior raio atômico.
- (C) I e III são não metais, e II tem o menor raio atômico.
- (D) I e II são metais, e III tem o menor raio atômico.
- (E) II e III são não metais, e I tem o menor raio atômico.

3. VUNESP - PROF (PREF JUNDIAÍ)/PREF JUNDIAÍ/QUÍMICA/2022

Assunto: Química e Engenharia Química - Tabela Periódica. Propriedades periódicas.

Após uma aula de química, os alunos fizeram as seguintes afirmações a respeito das propriedades periódicas dos elementos representativos.

I. Aumenta da esquerda para a direita ao longo dos períodos na tabela periódica.

II. Em uma série de íons isoeletrônicos, o valor mais alto será daquele íon que tiver menor número atômico.

III. Aumenta da direita para a esquerda ao longo dos períodos e de baixo para cima nos grupos da tabela periódica.

As afirmações que se referem, correta e respectivamente, ao raio e à eletronegatividade são, apenas,

- (A) I e II.
- (B) I e III.
- (C) II e I.
- (D) II e III.
- (E) III e II.

4. VUNESP - PER CRIM (PC RR)/PC RR/BIOQUIMICA, BIOMEDICINA, CIENCIAS BIOLOGICAS, QUIMICA, ENGENHARIA QUIMICA OU FARMACIA/2022

Assunto: Química e Engenharia Química - Tabela Periódica. Propriedades periódicas.

A respeito das propriedades periódicas, considere as seguintes afirmações que se referem a elementos representativos no estado fundamental:

I. Para elementos dos grupos 1 e 2, seu valor diminui com o aumento do número atômico.

II. Para elementos do mesmo grupo, seu valor aumenta com o aumento do número quântico principal.

As afirmações I e II referem-se, correta e respectivamente,

- (A) ao raio atômico e à afinidade eletrônica.
- (B) à afinidade eletrônica e à primeira energia de ionização.
- (C) ao raio atômico e à primeira energia de ionização.
- (D) à primeira energia de ionização e ao raio atômico.
- (E) à primeira energia de ionização e à afinidade eletrônica.

5. VUNESP - PROF (CAMPINAS)/PREF CAMPINAS/ADJUNTO II/CIÊNCIAS/2022

Assunto: Química e Engenharia Química - Matéria: propriedades gerais, transformações, estados sólido, líquido e gasoso.

O ato de soprar uma xícara de café para esfriar essa bebida é algo muito comum entre as pessoas.



(<https://pt.dreamstime.com/ilustra%C3%A7%C3%A3o-preto-e-brancoda-x%C3%ADcara-de-caf%C3%A9-ima-ge103339987/> Adaptado)

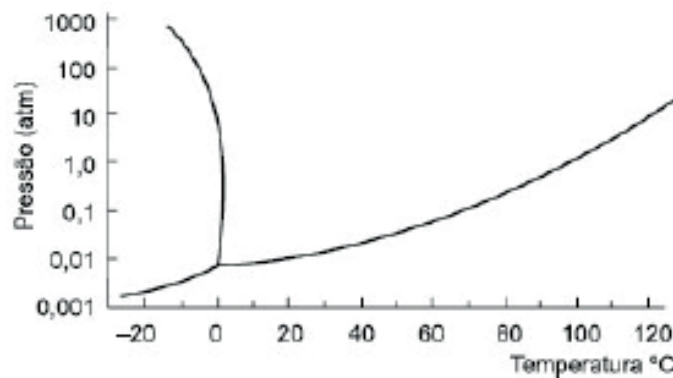
Sabe-se que a fumaça que sai da xícara está relacionada com a evaporação da água, usada na preparação da bebida. As moléculas da água que se encontram na superfície do líquido possuem energia cinética elevada para conseguir escapar dessa camada superficial, retirando energia do líquido e evaporando. Nessa superfície, enquanto algumas moléculas conseguem escapar, outras se condensam e retornam à superfície do líquido. Assim, nesse local ocorrem dois fenômenos: a evaporação e a condensação do líquido. Ao soprar a bebida, ocorre

- (A) a condensação do vapor, representado pela fumaça, evitando a formação de vapor devido ao aumento da energia cinética das moléculas.
- (B) o aumento da evaporação e o aumento da energia cinética das moléculas, provocando uma maior condensação do líquido sobre a superfície.
- (C) a diminuição da energia cinética das moléculas de água, que evaporam e retornam ao líquido, provocando diminuição de condensação.
- (D) o aumento da energia cinética das moléculas devido ao aumento da produção de energia, responsável pelo resfriamento da bebida.
- (E) a retirada do vapor formado, evitando o retorno dessas moléculas ao líquido, provocando mais evaporação e o resfriamento da bebida.

6. VUNESP - PROF (CAMPINAS)/PREF CAMPINAS/ADJUNTO II/CIÊNCIAS/2022

Assunto: Química e Engenharia Química - Matéria: propriedades gerais, transformações, estados sólido, líquido e gasoso.

Os diagramas de fase são muito usados para avaliar as mudanças de estado físico sofridas por substâncias quando as condições de pressão e temperatura são alteradas. As linhas do gráfico permitem verificar o estado físico em que uma substância se encontra em função da temperatura e da pressão. Considere o gráfico a seguir, que representa os diagramas de fase de uma substância.



(https://www.researchgate.net/figure/Figura-1- Diagrama-de-fases-da-agua_fig1_351462066)

CONTABILIDADE

1. VUNESP - ANA PREV (IPSM SJC) /IPSM SJC/CONTABILIDADE/2022

Assunto: Contabilidade Geral - Conceito, Objeto, Finalidade, Técnicas Contábeis, Equação patrimonial

Assinale a alternativa correta sobre objetivos, campo de atuação e usuários da informação contábil.

- (A) A contabilidade é uma ciência exata e possui, em todas as suas estimativas, precisão e nenhum julgamento.
- (B) A contabilidade aumenta a assimetria de informações entre credores, fisco e mercado.
- (C) Não é possível aplicar ou desenvolver normas de contabilidade em instituições cujo objetivo não é o lucro.
- (D) O processo contábil consiste em debitar e creditar eventos econômicos bem como fiscalizar o pagamento de tributos.
- (E) O processo contábil consiste em transformar eventos e fenômenos econômicos em informações úteis e relevantes para tomada de decisões.

2. VUNESP - CONT (PREF GRU) /PREF GRU/2023

Assunto: Contabilidade Geral - Capital Social (Subscrito, a Realizar, Realizado)

Duas pessoas, sócio A e sócio B, decidiram criar uma sociedade limitada com objeto social de prestação de serviços de consultoria na área de estudos de impacto ambiental. Em 02 de janeiro de 2023, o contrato social da empresa *ESG Ambiental* foi registrado na Junta Comercial com capital de R\$ 10.000,00, o qual foi dividido em

1.000 cotas. Sabe-se que o sócio A possui 60% das cotas e administra formalmente a empresa.

Considerando essas informações, é possível afirmar que

- (A) cada um dos sócios deve integralizar R\$ 5.000,00 em ativos na empresa.
- (B) nenhum dos sócios deve transferir recursos para empresa.
- (C) o sócio A deve integralizar R\$ 6.000,00 em duplicatas descontadas para a empresa.
- (D) o sócio B deve integralizar R\$ 6.000,00 em ativos na empresa.
- (E) o sócio B deve transferir R\$ 4.000,00 em ativos para empresa.

3. VUNESP - PER CRIM (PC RR) /PC RR/ADMINISTRAÇÃO CIÊNCIAS CONTÁBEIS OU CIÊNCIAS ECONÔMICAS/2022

Assunto: Contabilidade Geral - Capital Social (Subscrito, a Realizar, Realizado)

Uma entidade comercial iniciou suas atividades em 05.01.2022, como consta em seu Contrato Social. Essa entidade foi constituída com capital de R\$ 500.000,00, o qual deverá ser integralizado pelos sócios, uma parte em dinheiro (R\$ 100.000,00) e outra parte em imobilizado (R\$ 400.000,00) até o dia 05.02.2022.

Assinale a alternativa que apresenta corretamente o registro contábil realizado em 05.01.2022, em R\$.

- (A) D: Capital a Integralizar 500.000,00 C: Capital Subscrito 500.000,00
- (B) D: Bancos 100.000,00 D: Imobilizado 400.000,00 C: Capital a Integralizar 500.000,00
- (C) D: Bancos 100.000,00 D: Imobilizado 400.000,00 C: Capital Subscrito 500.000,00
- (D) D: Bancos 500.000,00 C: Capital Subscrito 500.000,00
- (E) D: Capital a Receber 500.000,00 C: Capital Subscrito 500.000,00

4. VUNESP - TEC (EPC) /EPC/CONTÁBIL/2023

Assunto: Contabilidade Geral - Conceitos de SPED e seus Módulos

Sobre o Sistema Público de Escrituração Digital (SPED), é **correto** afirmar que

- (A) contém os Livros Fiscais, Comerciais e Contábeis gerados a partir da escrituração, mas não demonstrações contábeis.
- (B) é um software para auxiliar o contador a fazer as demonstrações contábeis e está vinculado ao Comitê de Pronunciamentos Contábeis.
- (C) é um software que será disponibilizado pelo Conselho Federal para todas as empresas a fim de que elas mantenham e enviem a este órgão informações de natureza fiscal e contábil e informações previdenciárias.
- (D) o contribuinte poderá validar as informações, assinar digitalmente, visualizar seu conteúdo e transmitir eletronicamente seus dados para os órgãos de registro e para os fiscos das diversas esferas.
- (E) trata-se de uma solução tecnológica que oficializa os arquivos digitais das escriturações fiscal e contábil dos sistemas empresariais dentro de um formato específico e não padronizado.

5. VUNESP - CI (CM TAUBATÉ) /CM TAUBATÉ/2023

Assunto: Direito Tributário - Impostos (conceito e classificações)

De acordo com o Código Tributário Nacional, “[...] é o tributo cuja obrigação tem por fato gerador uma situação independente de qualquer atividade estatal específica, relativa ao contribuinte”. Diz respeito a um tributo compreendido por essa definição

- (A) a Taxa do Lixo.
- (B) a Contribuição de Melhoria.
- (C) o Imposto Predial e Territorial Urbano (IPTU).
- (D) a Contribuição de Intervenção no Domínio Econômico (Cide).
- (E) o Empréstimo Compulsório.

6. VUNESP - NER (TJ SP) /TJ SP/REMOÇÃO/2022

Assunto: Direito Tributário - Impostos (conceito e classificações)

Em relação ao tributo imposto, assinale a alternativa **incorreta**.

- (A) A União, os Estados, o Distrito Federal e os Municípios poderão instituí-lo.
- (B) Sempre que possível, os impostos terão caráter pessoal e serão graduados segundo a capacidade econômica do contribuinte, facultado à administração tributária, especialmente para conferir efetividade a esses objetivos, identificar, respeitados os direitos individuais e nos termos da lei, o patrimônio, os rendimentos e as atividades econômicas do contribuinte.
- (C) Há autorização constitucional tanto para a progressão de imposto de caráter pessoal, quanto para a progressão de imposto de caráter real.
- (D) Imposto é o tributo cuja obrigação tem por fato gerador uma situação independente de qualquer atividade estatal específica, relativa ao contribuinte.

7. VUNESP - AG FIS (PIRACICABA) /PREF PIRACICABA/RENDAS/2022

Assunto: Direito Tributário - Impostos (conceito e classificações)

Se determinado imposto for cobrado segundo a fórmula R\$ 1,00 por maço de cigarro, independentemente do preço que o maço de cigarro seja vendido, tal imposto será classificado como:

- (A) *ad valorem*.
- (B) *lump sum*.
- (C) específico.
- (D) progressivo.
- (E) único.

8. VUNESP - FR (PREF MARÍLIA) /PREF MARÍLIA/2023

Assunto: Direito Tributário - Taxas (Cf/1988 E Ctn)

No que se refere à utilização de serviços públicos, prestados ao contribuinte ou postos à sua disposição, como fato gerador da cobrança de taxa, é **correto** afirmar que, de acordo com o Código Tributário Nacional, tais serviços se consideram

- (A) utilizados potencialmente pelo contribuinte, quando por ele usufruídos a qualquer título.
- (B) utilizados efetivamente pelo contribuinte, quando, sendo de utilização compulsória, sejam postos à sua disposição mediante atividade administrativa em efetivo funcionamento.
- (C) divisíveis, quando possam ser destacados em unidades autônomas de intervenção, de utilidade, ou de necessidades públicas.
- (D) específicos, quando, sendo de utilização compulsória, sejam postos à sua disposição mediante atividade administrativa em efetivo funcionamento.
- (E) divisíveis, quando suscetíveis de utilização, separadamente, por parte de cada um dos seus usuários.

9. VUNESP - CONT (UNICAMP) /UNICAMP/2023

Assunto: Direito Tributário - Taxas (CF/1988 e CTN)

O Município “X” instituiu mediante lei municipal taxa de fiscalização do funcionamento de torres e antenas de transmissão e recepção de dados e voz, instaladas no seu território por empresas de telecomunicação. A respeito desta situação hipotética é correto afirmar com base na legislação e jurisprudência tributária nacionais que:

- (A) trata-se de taxa inserida na competência municipal em razão do interesse local decorrente dos riscos causados à saúde da população pela emissão frequente de ondas eletromagnéticas.
- (B) a instituição de taxa de fiscalização do funcionamento de torres e antenas de transmissão e recepção de dados e voz é de competência privativa da União.
- (C) a tributação deveria ter sido criada pelo município na modalidade contribuição para intervenção no domínio econômico.
- (D) a instituição de taxa de fiscalização do funcionamento de torres e antenas de transmissão e recepção de dados e voz é de competência privativa dos Estados e do Distrito Federal.
- (E) a instituição da referida taxa poderia ser realizada mediante decreto, em razão de expressa autorização constitucional no caso de taxas vinculadas ao setor de telecomunicações.

LÍNGUA PORTUGUESA

1. VUNESP - ASB (PREF SOROCABA) /PREF SOROCABA/2023

Assunto: Língua Portuguesa (Português) - Substantivo

Leia o texto para responder à questão.

15 DE JUNHO ... Fui comprar carne, pão e sabão. Parei na banca de jornaes. Li que uma senhora e três filho havia suicidado por encontrar dificuldade de viver. (...) A mulher que suicidou-se não tinha alma de favelado, que quando tem fome recorre ao lixo, cata verduras nas feiras, pedem esmola e assim vão vivendo. (...) Pobre mulher! Quem sabe se de há muito ela vem pensando em eliminar-se, porque as mães tem muito dó dos filhos. Mas é uma vergonha para uma nação. Uma pessoa matar-se porque passa fome. E a pior coisa para uma mãe é ouvir esta sinfonia:

– Mamãe eu quero pão! Mamãe, eu estou com fome!

Penso: será que ela procurou a Legião Brasileira ou Serviço Social? Ela devia ir nos palacios falar com os manda chuva.

A noticia do jornal deixou-me nervosa. Passei o dia chingando os politicos, porque eu também quando não tenho nada para dar aos meus filhos fico quase louca.

(Carolina Maria de Jesus, Quarto de Despejo – Diário de uma Favelada)

Na oração – ... porque as mães tem muito **dó** dos filhos. –, o substantivo destacado é masculino. Assim como ele, está corretamente empregado o substantivo masculino destacado em:

(A) Durante as compras na feira, percebi que o **alface** estava mais barato esta semana.

(B) Quem quer investir em ouro, precisa saber quanto custa o **grama** desse metal.

(C) A construção atrasou um pouco, porque o **cal** e o cimento comprados atrasaram.

(D) Na nova temporada da competição, o time vai trocar o seu **mascote** mais uma vez.

(E) O rapaz foi detido porque encontraram o **dinamite** no banco traseiro de seu carro.

2. VUNESP - AJ (PREF PINDA) /PREF PINDAMONHANGABA/2023

Assunto: Língua Portuguesa (Português) - Adjetivo

Leia o texto para responder à questão.

Objetos de estimação

Os objetos do outro não devem ser menosprezados. Não se pode julgar pela aparência, pois, muitas vezes, são de estimação. O valor emocional nunca está explícito na etiqueta. Assim, um tênis velho pode ser o mais confortável. Um chinelo indigente talvez represente a liberdade do lar. Não são objetos de valor, como um relógio antigo ou um colar de prata. Mas são objetos quebrados, machucados, sofridos, enferrujados.

O avô de Fabrício, Leônida, por exemplo, entrava em pânico quando não achava a tesourinha de aparar bigode, que tinha desde a época de sua adolescência. Às vezes, ele nem queria a tesourinha para usar na hora, era somente para se certificar de que permanecia no mesmo lugar onde a tinha deixado.

A maior indignação de Leônida foi quando desapareceu o seu pulôver amarelo, que repousava sempre nas costas de uma cadeira. Tamanho o apego, nem corria o risco de colocá-lo para lavar com frequência. Vestia a malha para cortar lenha de manhã. Qualquer um o enxergava de longe, trabalhando com a machadinha no quintal.

Um dia, depois de procurar incansavelmente o pulôver nas gavetas e nos armários, de esculhambar a casa, revirar o quarto, chegou perto da mulher, que estava encerando o piso, e perguntou-lhe se ela não tinha pegado a peça por engano. Ela nem precisou responder. Leônida, arrasado, enxergou o pulôver amarelo nos pés de sua esposa. Havia sido aposentado à força e transformado num pano para lustrar o chão.

(Fabrício Carpinejar. Família é tudo. 4a ed. Rio de Janeiro: Bertrand Brasil, 2020. Adaptado)

Assinale a alternativa em que o termo destacado na frase atribui uma característica à palavra anterior.

(A) ... não achava a tesourinha de aparar **bigode**...

(B) ... permanecia no mesmo lugar onde a tinha **deixado**.

(C) Vestia a malha para cortar **lenha** de manhã.

(D) ... perguntou-lhe se ela não tinha pegado a peça por **engano**.

(E) ... enxergou o pulôver **amarelo** nos pés de sua esposa.

3. VUNESP - AESC (ARAÇATUBA) /PREF ARAÇATUBA/2023

Assunto: Língua Portuguesa (Português) - Conjugação. Reconhecimento e emprego dos modos e tempos verbais

Leia a tira.



(Mort Walker, "Recruta Zero". <https://cultura.estadao.com.br/quadrinhos>, 06.11.2022. Adaptado)

Em conformidade com a norma-padrão, as lacunas da tira devem ser preenchidas, respectivamente, com:

- (A) será ... acharam-lhe
- (B) é ... lhe acharam
- (C) fosse ... acharam-o
- (D) seria ... achariam ele
- (E) seja ... acharam-no

4. VUNESP - AG PROP (EPC) /EPC/2023

Assunto: Língua Portuguesa (Português) - Correlação verbal

Texto

Quando Nancy Pelosi, então presidente da Câmara norte-americana, estendeu a mão para o ex-presidente Donald Trump, antes da apresentação do discurso anual do Estado da União, ele se recusou a apertá-la e virou as costas de forma grosseira. Ao fim do discurso, Pelosi ras-

gou a transcrição ostensivamente como se o texto não valesse o papel em que foi impresso e devesse ser expurgado por completo dos registros históricos.

Esses dois gestos, infantis e impulsivos, podem ser considerados insignificantes, mas na verdade foram emblemáticos da maneira como a oposição foi transformada em algo muito mais profundo – um ódio e uma animosidade reais.

Naturalmente, a gentileza precisa ser uma via de mão dupla, é difícil ser gentil com aqueles que são abertamente desdenhosos conosco, ainda que talvez isso seja possível para os santos. A santidade, entretanto, não é uma qualidade que se costuma encontrar na vida política, e, dessa forma, não se pode contar com ela para a promoção de um comportamento decente. Apenas a cultura da tolerância pode fazer isso.

Lamentavelmente, quanto mais a tolerância é alardeada como uma grande virtude, ou até mesmo como a maior das virtudes, menos ela é praticada na vida cotidiana. Se as pessoas fossem tolerantes, não haveria necessidade de exaltá-la. Na realidade somos assim com os preceitos morais sobre a tolerância: somos tolerantes, mas odiamos pessoas que não concordam conosco.

A tolerância requer um devido exercício de falta de sinceridade. Toleramos apenas o que nos causa desagrado, porque não há necessidade de tolerar coisas de que gostamos. Podemos pensar que alguém que tem uma opinião diferente da nossa é um canalha, mas não podemos ter uma discussão civilizada com essa pessoa se revelarmos nossa opinião sincera.

Infelizmente, existe um culto de sinceridade no mundo moderno de acordo com o qual nada que esteja na mente de alguém deve ser contido. Porque, se for, vai infectar e acabar causando uma espécie de septicemia psicológica, que vai entrar em erupção como algo terrível. Nessa escala de valores, a insinceridade é o pior dos pecados, e não algo muitas vezes virtuoso e necessário, o óleo que mantém a vida tranquila e relativamente sem fricção.

Dessa forma, estamos vivendo sob dois imperativos opostos: o primeiro é ser sempre sincero, e o segundo, ser ao mesmo tempo tolerante. Só podemos reconciliar esses dois imperativos se transformarmos a necessidade da tolerância em seu oposto, isto é, afirmando que opiniões diferentes ou opostas às nossas são, em si, manifestações de intolerância, a única coisa que não podemos tolerar. Assim, começando na tolerância chegamos ao totalitarismo, isto é, ao totalitarismo em nome da tolerância.

(Theodore Dalryme, *A novilíngua como língua nativa*. Disponível em: <revistaeste.com>. Acesso em 14.02.2023. Adaptado)