

# 750

**CEBRASPE  
E OUTRAS BANCAS**

## QUESTÕES

COM RESPOSTAS

**SÓ**   
**QUESTÕES**

# PRF

**POLÍCIA RODOVIÁRIA FEDERAL**

- ▶ Língua Portuguesa
- ▶ Raciocínio Lógico-Matemático
- ▶ Informática
- ▶ Física
- ▶ Ética e Cidadania
- ▶ Geopolítica
- ▶ Língua Inglesa
- ▶ Língua Espanhola

- ▶ Legislação de Trânsito
- ▶ Direito Administrativo
- ▶ Direito Constitucional
- ▶ Direito Penal
- ▶ Direito Processual Penal
- ▶ Legislação Especial
- ▶ Direitos Humanos



# **AVISO IMPORTANTE:** **Este é um Material de Demonstração**

Este arquivo representa uma prévia exclusiva da apostila.

Aqui, você poderá conferir algumas páginas selecionadas para conhecer de perto a qualidade, o formato e a proposta pedagógica do nosso conteúdo. Lembramos que este não é o material completo.

## **POR QUE INVESTIR NA APOSTILA COMPLETA?**



- × Conteúdo totalmente alinhado ao edital.
- × Teoria clara, objetiva e sempre atualizada.
- × Dicas práticas, quadros de resumo e linguagem descomplicada.
- × Questões gabaritadas
- × Bônus especiais que otimizam seus estudos.

Aproveite a oportunidade de intensificar sua preparação com um material completo e focado na sua aprovação:  
Acesse agora: [www.apostilasopcao.com.br](http://www.apostilasopcao.com.br)

Disponível nas versões impressa e digital, com envio imediato!

**Estudar com o material certo faz toda a diferença na sua jornada até a APROVAÇÃO.**





**PRF**

**POLÍCIA RODOVIÁRIA FEDERAL**

**GABARITANDO  
750 Questões Gabaritadas**

**POLICIAL RODOVIÁRIO FEDERAL**

DE ACORDO COM O ÚLTIMO EDITAL

CÓD: OP-023MR-26  
7908403589807

---

ÍNDICE

---

**Questões Gabaritadas:**

1. Língua Portuguesa .....	5
2. Raciocínio Lógico-Matemático.....	37
3. Informática.....	53
4. Física .....	61
5. Ética e Cidadania.....	73
6. Geopolítica.....	79
7. Língua Inglesa .....	87
8. Língua Espanhola .....	103
9. Legislação de Trânsito.....	117
10. Direito Administrativo.....	125
11. Direito Constitucional .....	135
12. Direito Penal .....	145
13. Direito Processual Penal .....	153
14. Legislação Especial.....	163
15. Direitos Humanos .....	173

---

---

## ÍNDICE

---

---

# LÍNGUA PORTUGUESA

## 1. (CEBRASPE (CESPE) - 2024)

Notícias falsas costumam ser definidas como notícias, estórias, boatos, fofocas ou rumores que são deliberadamente criados para ludibriar ou fornecer informações enganadoras. Elas visam influenciar as crenças das pessoas, manipulá-las politicamente ou causar confusões em prol de interesses escusos.

Muitos comentadores têm chamado a atenção para o fato de que a falsidade das notícias não é um fenômeno inteiramente novo, pois já existia no tempo dos gregos, e, mais recentemente, desde que o tema entrou em pauta, não têm faltado artigos sobre o histórico das notícias falsas ao longo do tempo.

De fato, se a expressão significar a criação de informação falsa movida pelo propósito de enganar, o conceito está longe de ser novo. Basta pensar na longa história dos tabloides, das fofocas acerca da vida das celebridades, das táticas de estilo das revistas para fisgar seu público. Sabe-se também como as estratégias de sedução e persuasão das revistas sempre funcionaram. Em quaisquer dos casos, são mensagens de forte apelo visual cujas chamadas são tão inacreditáveis que se tornam irresistíveis.

*Lucia Santaella. A pós-verdade é verdadeira ou falsa. Barueri: Estação de Letras e Cores, 2018 (com adaptações)*

Considerando os sentidos do texto precedente e seus aspectos linguísticos, julgue o item que se segue. No último período do texto, o referente do vocábulo “cujas” é “chamadas”.

( ) CERTO

( ) ERRADO

## 2. (CEBRASPE (CESPE) - 2025)

### Texto 9A1

No cotidiano de todo brasileiro, podemos visualizar as marcas que constituíram, a partir do século XVI, a presença dos povos africanos, de origem Banto e Iorubá, no Brasil. Essa presença está nas palavras que falamos, na gestualidade que produzimos e no nosso modo de pronunciar a língua portuguesa falada no Brasil.

A entrada de grande número de africanos no Brasil, com suas diferentes culturas e línguas, passou por um processo de adaptação, de certo ajuste

cultural e linguístico com a assimilação de novas palavras e, conseqüentemente, da forma como elas orientavam o entendimento da nova realidade vivida em português. Entretanto, ainda é possível visualizar a presença das palavras africanas nos diferentes espaços da cultura brasileira.

O Museu da Língua Portuguesa, ao expor o acervo de palavras africanas que entraram no vocabulário da língua portuguesa, favorece reconhecer a história da população africana no Brasil como agente da cultura e da língua portuguesa que se desenhava sobre este solo. No setor Palavras Cruzadas do museu, por exemplo, visualizam-se palavras que nos ensinaram a nomear determinados comportamentos, como: bagunça, lenga-lenga, dengo. Essas são algumas das palavras africanas que continuam vivas a significar comportamentos e relações sociais. Outras ganharam o sentido de gíria na língua portuguesa falada no Brasil, como borocoxô, cafofo.

A cultura é algo que está no corpo, nos gestos, na memória, na forma de andar, no contorno das expressões verbais e não verbais. Não é possível perdê-la. A mudança de um contexto cultural para outro acompanha adaptações e recriações dadas em palavras, por isso podemos falar em um movimento de antropofagia simbólica no lugar de uma simples assimilação de palavras e práticas.

As línguas mudam ao acompanharem a história dos seus falantes. Esta é a história da língua portuguesa em solo brasileiro: ela também pode adaptar-se às novas relações linguísticas e culturais. No Brasil, a manutenção da estrutura latina da língua portuguesa não impediu que esta acolhesse uma nova sonoridade em relação à sua matriz e incorporasse um grande vocabulário de palavras que veio de outras línguas.

Como um detetive que reúne pistas para contar uma história, as palavras africanas expostas no acervo do Museu da Língua Portuguesa compõem o papel de traduzir os sentidos e significados compartilhados na cultura brasileira. É uma história nem sempre contada em livros didáticos, mas que carregamos conosco para os diferentes lugares a que podemos ir. A importância

## AMOSTRA

da língua portuguesa como um bem museológico se faz nesse ato de contar histórias que não são definidas por nós, mas são praticadas e vividas coletivamente.

*Wilmihara Santos. A presença africana nas palavras que falamos em português. 2018. Internet: <mu-seudalinguaportuguesa.org.br> (com adaptações)*

Em relação ao **texto 9A1** e a aspectos gramaticais a ele relacionados, julgue o item que se segue.

No primeiro período do último parágrafo, a conjunção “Como” classifica-se como subordinativa adverbial comparativa.

( ) CERTO

( ) ERRADO

### 3. (CEBRASPE (CESPE) - 2025)

#### Texto CG1A1

Observando os mineiros trabalharem, você percebe, por um breve instante, como são diferentes os universos habitados por diferentes pessoas. Os subterrâneos onde se escava o carvão são uma espécie de mundo à parte, e é fácil viver toda uma vida sem jamais ouvir falar dele. É provável que a maioria das pessoas até prefira não ouvir falar dele. E, contudo, esse mundo é a contraparte indispensável do nosso mundo da superfície. Praticamente tudo que fazemos, desde tomar um sorvete até atravessar o Atlântico, desde assar um filão de pão até escrever um romance, envolve usar carvão, direta ou indiretamente. Para todas as artes da paz, o carvão é necessário; e, se a guerra irrompe, é ainda mais necessário. Em épocas de revolução, o mineiro precisa continuar trabalhando, do contrário a revolução tem que parar, pois o carvão é essencial tanto para a revolta como para a reação. Seja lá o que for que aconteça na superfície, as pás e picaretas têm que continuar escavando sem trégua — ou fazendo uma pausa de algumas semanas, no máximo. Porém, de modo geral, não temos consciência disso; todos sabemos que “precisamos de carvão”, mas raramente, ou nunca, nos lembramos de tudo o que está envolvido no processo para se obter carvão.

Aqui estou eu escrevendo, sentado diante da minha confortável lareira a carvão. De quinze em quinze dias, a carroça de carvão para na porta e uns homens de blusão de couro trazem o carvão para dentro de casa em sacos robustos, cheirando a piche, e o despejam no depósito de carvão embaixo da escada. É só muito raramente, quando faço um esforço mental bem definido, que estabeleço a conexão entre esse carvão e o penoso trabalho realizado lá longe, nas minas. É apenas “carvão”, algo

que eu preciso ter, uma coisa escura que chega misteriosamente, vinda de nenhum lugar em especial, como o maná, só que devemos pagar por ele.

Seria fácil atravessar de carro todo o norte da Inglaterra sem lembrar, nem uma só vez, que, dezenas de metros abaixo da estrada, os mineiros estão atacando o carvão com suas picaretas. E, contudo, são eles que estão fazendo seu carro andar. O mundo deles lá embaixo, iluminado por suas lâmpadas, é tão necessário para o mundo da superfície, da luz do dia, como a raiz é necessária para a flor.

*George Orwell. O caminho para Wigan Pier. Trad. Isa Mara Lando. São Paulo: Companhia das Letras, 2010 (com adaptações)*

Julgue o item subsequente, relativo a aspectos linguísticos do texto CG1A1.

o termo “como” exprime noção de causa, ao introduzir uma oração que indica a razão pela qual o mundo subterrâneo é tão necessário ao mundo da superfície.

( ) CERTO

( ) ERRADO

### 4. (CEBRASPE (CESPE) - 2024)

#### Texto CB1A1

Hoje, a crise hídrica é política — o que significa dizer não inevitável ou necessária, nem além da nossa capacidade de consertá-la — e, logo, opcional, na prática. Esse é um dos motivos para ser, **não obstante**, terrível como parábola climática: um recurso abundante torna-se escasso pela falta de infraestrutura, pela poluição e pela urbanização e desenvolvimento descuidados. A crise de abastecimento de água não é inevitável, mas presenciamos uma, de um modo ou de outro, e não estamos fazendo muita coisa para resolvê-la.

Algumas cidades perdem mais água por vazamentos do que a que é entregue nas casas: mesmo nos Estados Unidos da América (EUA), vazamentos e roubos respondem por uma perda estimada de 16% da água doce; no Brasil, a estimativa é de 40%. Em ambos os casos, assim como por toda parte, a escassez se desenrola tão patentemente sobre o pano de fundo das desigualdades entre pobres e ricos que o drama resultante da competição pelo recurso dificilmente pode ser chamado, de fato, de competição; o jogo está tão arranjado que a escassez de água mais parece um instrumento para aprofundar a desigualdade. O resultado global é que pelo menos 2,1 bilhões de pessoas no mundo não têm acesso a água potável segura, e 4,5 bilhões não dispõem de saneamento.

# RACIOCÍNIO LÓGICO-MATEMÁTICO

## 1. (CEBRASPE (CESPE) - 2025)

Em relação a tipos de variáveis e seus níveis de mensuração, julgue o item a seguir.

Para dados de uma variável expressa em escala de razão, podem ser aplicadas somente algumas estatísticas descritivas.

( ) CERTO

( ) ERRADO

## 2. (CEBRASPE (CESPE) - 2024)

Na tabela a seguir, são apresentados dados relativos a depósitos de desenho industrial (DI), extraídos do Anuário Estatístico de Propriedade Industrial (PI) 2000-2019, do INPI. Os dados relativos a DI referem-se a todos os pedidos de depósito de desenhos industriais protocolados no INPI no ano de referência e inseridos na base de produção de PI até a data de extração.

ano	depósitos de DI
2000	63
2001	32
2002	54
2003	04
2004	67
2005	09
2006	44
2007	23
2008	90
2009	37
2010	70
2011	89
2012	82
2013	47
2014	90
2015	38
2016	27
2017	00
2018	11
2019	32

INPI, Assessoria de Assuntos Econômicos, BADEPI  
v7.0. Internet: <[www.gov.br/inpi](http://www.gov.br/inpi)>

Acerca das informações presentes na tabela, julgue o item seguinte.

Se a quantidade de depósitos de DI no ano de 2020 for inferior a 6.200, então a média de depósitos referentes aos anos de 2015 a 2020 diminuirá em relação à média referente aos anos de 2015 a 2019.

( ) CERTO

( ) ERRADO

## 3. (CEBRASPE (CESPE) - 2024)

Para verificar o número  $x$  de famílias que seriam atendidas com a instalação de cisternas, foi feito um levantamento por amostragem aleatória simples em 20 municípios, tendo sido obtidos os resultados a seguir.

$$\sum_{i=1}^{20} x_i = 90$$

$$\sum_{i=1}^{20} x_i^2 = 460$$

Com base nessas informações e sabendo que os dados apresentam distribuição normal, julgue o item que se segue, considerando que:  $P(Z > 1,96) = 0,025$ ,

$P(Z > 1,645) = 0,05$ ,

$P(T_{19} > 2,093) = 0,025$ ,

$P(T_{19} > 1,729) = 0,05$ ,

$P(T_{20} > 2,086) = 0,025$ ,

$P(T_{20} > 1,725) = 0,05$ ,

em que  $Z$  denota uma variável aleatória normal padrão e  $T_g$  representa uma distribuição  $t$  de Student com  $g$  graus de liberdade. Em média, a instalação das cisternas beneficiaria mais de 4 famílias por município.

( ) CERTO

( ) ERRADO

## AMOSTRA

**4. (CEBRASPE (CESPE) - 2023)**

Em um levantamento feito pelo Ministério Público sobre o tempo total ( $x$ ), em meses, que uma obra pública leva para ser concluída, verificaram-se discrepâncias entre as empresas que foram investigadas na operação Alfa e as que não foram investigadas. Os portes das obras são comparáveis e as estatísticas descritivas da variável  $x$  são mostradas na tabela a seguir.

empresas investigadas na operação Alfa (AL)	empresas não investigadas na operação Alfa (NAL)
$\sum_{k=1}^9 x_i = 550$	$\sum_{k=1}^{16} x_i = 647$
$\sum_{k=1}^9 x_i^2 = 33.636$	$\sum_{k=1}^{16} 6x_i^2 = 26.182$

Com base nessa situação hipotética, e sabendo que:

- ◦  $P(t_8 > 2,306) = 0,025$ ,
- ◦  $P(t_{99} > 2,262) = 0,025$ ,
- ◦  $P(t_{10} > 2,228) = 0,025$ ,
- ◦  $P(t_8 > 1,860) = 0,05$ ,
- ◦  $P(t_9 > 1,833) = 0,05$ ,
- ◦  $P(t_{10} > 1,812) = 0,05$ ,
- ◦  $P(t_{15} > 2,131) = 0,025$ ,
- ◦  $P(t_{16} > 2,120) = 0,025$ ,
- ◦  $P(t_{17} > 2,110) = 0,025$ ,
- ◦  $P(t_{15} > 1,753) = 0,05$ ,
- ◦  $P(t_{16} > 1,746) = 0,05$ ,
- ◦  $P(t_{17} > 1,740) = 0,05$ ,
- ◦  $P(t_{25} > 2,060) = 0,025$ ,
- ◦  $P(t_{24} > 2,064) = 0,025$ ,
- ◦  $P(t_{23} > 2,069) = 0,025$ ,

julgue o item que se segue.

As empresas não investigadas na operação Alfa concluem as obras, em média, mais rapidamente que as empresas investigadas na citada operação.

- ( ) CERTO  
( ) ERRADO

**5. (CEBRASPE (CESPE) - 2023)**

0	0	1	1	1	1	1	1	0	0
---	---	---	---	---	---	---	---	---	---

A respeito do conjunto de dados precedente, constituído por 10 elementos, julgue o item a seguir. A média amostral é igual ou superior a 0,7.

- ( ) CERTO  
( ) ERRADO

**6. (CEBRASPE (CESPE) - 2025)**

nota	frequência da nota
4,0	8
5,0	10
6,0	6
7,0	1

Tendo como referência a tabela precedente, em que estão representadas as notas de uma prova, obtidas por 25 estudantes, julgue o item subsequente.

Se os 25 estudantes realizaram uma prova substitutiva à anterior, de modo que a média das notas passou a ser igual a 8,0, então, nesse caso, mais da metade dos estudantes obtiveram notas maiores ou iguais a 8,0.

- ( ) CERTO  
( ) ERRADO

**7. (CEBRASPE (CESPE) - 2024)**

X	frequência absoluta acumulada
0	120
1	180
2	220
3	240
4	250

A tabela precedente mostra a distribuição de frequências do número diário ( $x$ ) de denúncias recebidas pela ouvidoria de um tribunal de justiça. Com base nos dados apresentados na tabela, julgue o item que se segue.

- A média de  $X$  é inferior a 1.  
( ) CERTO  
( ) ERRADO

# INFORMÁTICA

## 1. (CEBRASPE (CESPE) - 2024)

A respeito dos conceitos básicos de computadores, julgue o item a seguir.

Em um computador com sistema operacional (SO) Windows 10, se um novo periférico do tipo *plug and play* for conectado, o SO identificará o dispositivo e buscará os *drivers* adequados para o perfeito funcionamento.

- CERTO  
 ERRADO

## 2. (CEBRASPE (CESPE) - 2024)

Julgue o próximo item, relativo a sistema operacional.

No Windows 10, ainda que não se possa fazer backup de configurações como aplicativos instalados, informações de rede e senha Wi-Fi, é possível fazer backup de pastas e arquivos do usuário, como documentos e imagens no OneDrive.

- CERTO  
 ERRADO

## 3. (CEBRASPE (CESPE) - 2024)

Julgue o próximo item, relativo a sistema operacional.

No Windows 10, o Sensor de Armazenamento (*storage sense*) pode liberar espaço de unidade automaticamente, excluindo, por padrão, Arquivos temporários, itens na Lixeira, na pasta de Downloads e no OneDrive do usuário.

- CERTO  
 ERRADO

## 4. (CEBRASPE (CESPE) - 2023)

Acerca do sistema operacional Windows 10, julgue o item subsequente.

No Windows 10, o usuário pode usar o recurso Visão de Tarefas para organizar as janelas abertas.

- CERTO  
 ERRADO

## 5. (CEBRASPE (CESPE) - 2023)

Acerca do sistema operacional Windows 10, julgue o item subsequente.

É possível criar novas áreas de trabalho no Windows 10 por meio do acionamento das teclas ALT + TAB e, no ambiente disponibilizado, clicando na opção Nova área de trabalho.

- CERTO  
 ERRADO

## 6. (CEBRASPE (CESPE) - 2023)

Acerca dos conceitos, das formas de uso e das ferramentas do ambiente Windows, julgue o item que se segue.

Para facilitar o acesso a arquivos ou pastas de uso corrente, estes podem ser fixados na área de trabalho, ou desktop, do Windows.

- CERTO  
 ERRADO

## 7. (CEBRASPE (CESPE) - 2023)

Acerca dos conceitos, das formas de uso e das ferramentas do ambiente Windows, julgue o item que se segue.

O Explorador de Arquivos é a ferramenta do Windows utilizada para a navegação em arquivos da Internet.

- CERTO  
 ERRADO

## 8. (CEBRASPE (CESPE) - 2025)

Em relação ao Microsoft Windows, julgue o item a seguir.

Quando é movido um arquivo entre pastas localizadas em unidades diferentes, esse arquivo mantém todas as permissões originais, incluídas permissões NTFS.

- CERTO  
 ERRADO

## AMOSTRA

**9. (CEBRASPE (CESPE) - 2024)**

Com relação ao sistema operacional Windows e às ferramentas do Microsoft 365, julgue o item que se segue.

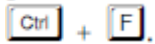
Na opção de *backup do Windows*, é possível fazer a cópia de segurança das pastas e dos arquivos do usuário assim como de configuração das redes wi-fi e respectivas senhas.

- CERTO  
 ERRADO

**10. (CEBRASPE (CESPE) - 2024)**

Com relação às ferramentas utilizadas no ambiente Windows, julgue o item que se segue.

Para localizar um arquivo armazenado localmente no computador, o usuário deve selecionar, na lista de opções Este Computador do Windows Explorer, a unidade Disco Local (C:) e digitar o nome do arquivo no campo de pesquisa acessado com auxílio do atalho



- CERTO  
 ERRADO

**11. (CEBRASPE (CESPE) - 2024)**

Com relação às ferramentas utilizadas no ambiente Windows, julgue o item que se segue.

No ambiente Windows, a Área de Transferência é o local na Área de Trabalho do usuário em que são salvos arquivos para fácil acesso.

- CERTO  
 ERRADO

**12. (CEBRASPE (CESPE) - 2025)**

Julgue o próximo item, relativos a ambiente Windows, segurança da informação e redes de computadores.

No Google Chrome, a verificação das credenciais do usuário consiste no processo de descryptografia da credencial, que, em seguida, é enviada ao Google para comparação com uma lista armazenada contendo dados que foram violados.

- CERTO  
 ERRADO

**13. (CEBRASPE (CESPE) - 2024)**

Com relação a conceitos básicos de Internet e programas utilizados para navegação, pesquisa ou comunicação, julgue os item que se segue.

No histórico do Google Chrome, é exibida a lista de todos os sítios recentemente visitados pelo usuário que não tenham sido acessados no modo de navegação anônima.

- CERTO  
 ERRADO

**14. (CEBRASPE (CESPE) - 2024)**

Julgue o item subsequente, relativo a Microsoft Edge e Google Chrome.

No Google Chrome, é possível utilizar as senhas salvas nos aplicativos do *smartphone*; caso o usuário salve as senhas na sua conta do Google, elas poderão ser usadas por ele em sítios e aplicativos em qualquer dispositivo em que sua conta estiver conectada.

- CERTO  
 ERRADO

**15. (CEBRASPE (CESPE) - 2025)**

Julgue o item a seguir, referente a sistema operacional, edição de planilhas, organização e segurança da informação, redes de computadores e inteligência artificial.

Ao usar um aplicativo de *e-mail* configurado no Windows 10, é possível compartilhar documentos selecionando o arquivo correspondente e clicando Compartilhar > E-mail, o que abre uma nova mensagem com o arquivo já anexado.

- CERTO  
 ERRADO

**16. (CEBRASPE (CESPE) - 2024)**

Com relação a conceitos básicos de Internet e programas utilizados para navegação, pesquisa ou comunicação, julgue os item que se segue.

No Microsoft Outlook, é possível anexar a uma mensagem de correio eletrônico um documento que está na nuvem, usando-se, para tanto, o recurso OneDrive.

- CERTO  
 ERRADO

# FÍSICA

## 1. (CEBRASPE (CESPE) - 2024)

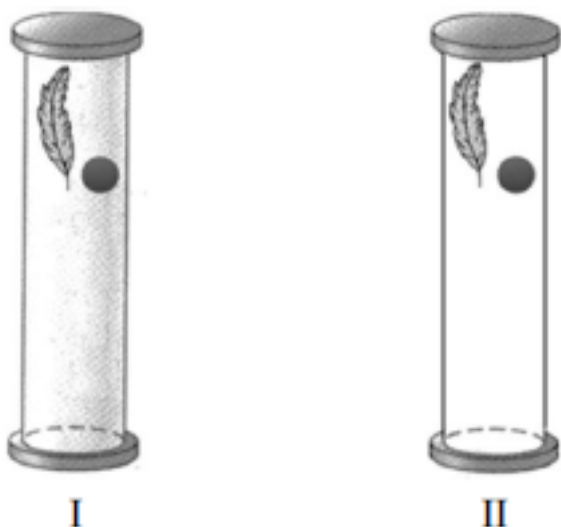
No que se refere à biomecânica clínica e esportiva, julgue os item seguinte, relativo a métodos de avaliação de altura no salto vertical.

O método mais acurado e com maior precisão para determinar a altura do salto requer que o avaliado salte sobre uma plataforma de força. A altura é obtida usando-se o teorema trabalho-energia a partir da integração numérica do sinal de força e deslocamento.

- ( ) CERTO  
( ) ERRADO

## 2. (CEBRASPE (CESPE) - 2023)

As figuras a seguir ilustram um experimento usado para estudar a queda de objetos massivos, em ambiente de laboratório na Terra. A pena e a bola de ferro que estão dentro dos cilindros são idênticas e foram abandonadas, em ambos os cilindros, ao mesmo tempo e de uma mesma altura. Na figura I, o cilindro contém ar à pressão atmosférica e o movimento ocorre sob a ação da resistência do ar. Na figura II, o cilindro está em condição de vácuo.



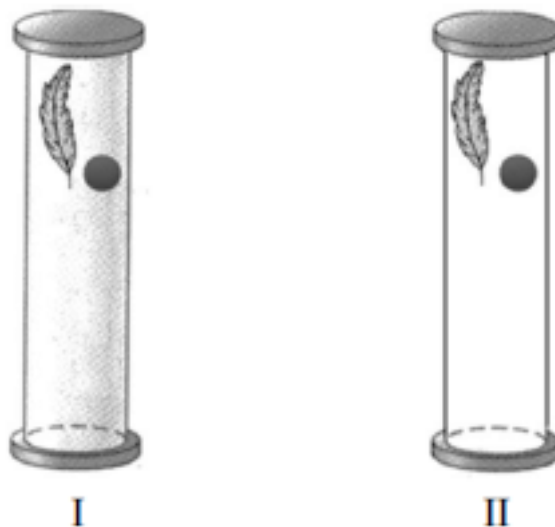
A partir dessas informações, julgue o item subsecutivo.

Se o experimento ilustrado na figura II fosse realizado na Lua, o tempo de queda livre seria maior do que aquele do experimento realizado na Terra.

- ( ) CERTO  
( ) ERRADO

## 3. (CEBRASPE (CESPE) - 2023)

As figuras a seguir ilustram um experimento usado para estudar a queda de objetos massivos, em ambiente de laboratório na Terra. A pena e a bola de ferro que estão dentro dos cilindros são idênticas e foram abandonadas, em ambos os cilindros, ao mesmo tempo e de uma mesma altura. Na figura I, o cilindro contém ar à pressão atmosférica e o movimento ocorre sob a ação da resistência do ar. Na figura II, o cilindro está em condição de vácuo.



A partir dessas informações, julgue o item subsecutivo.

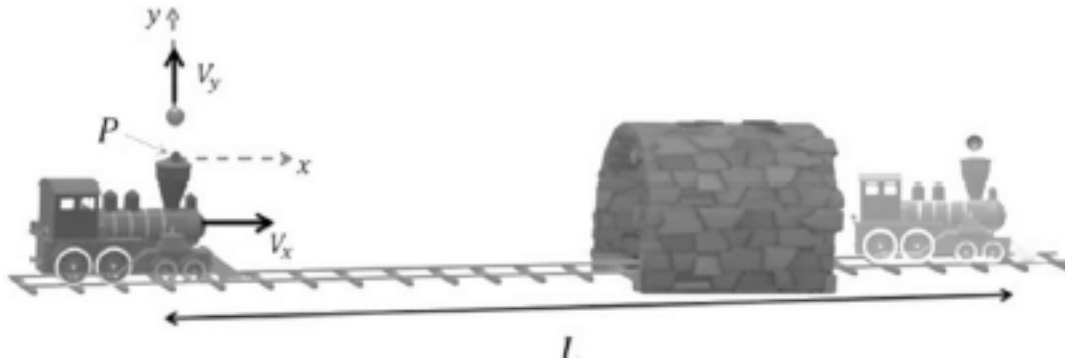
Na situação ilustrada na figura II, a pena e a bola de ferro, em queda livre, tocam a base inferior do cilindro ao mesmo tempo.

- ( ) CERTO  
( ) ERRADO

AMOSTRA

**4. (CEBRASPE (CESPE) - 2023)**

A figura seguinte ilustra uma locomotiva em miniatura que se desloca em movimento retilíneo uniforme com velocidade  $V_x$ . Lançando-se, obliquamente, uma bola com velocidade inicial igual a  $V_y = 300 \text{ cm/s}$ , o desafio é controlar a velocidade horizontal do trem de forma que a bola possa ser capturada pelo trem após ele ter atravessado o túnel e ter percorrido a distância  $L = 30 \text{ cm}$ .



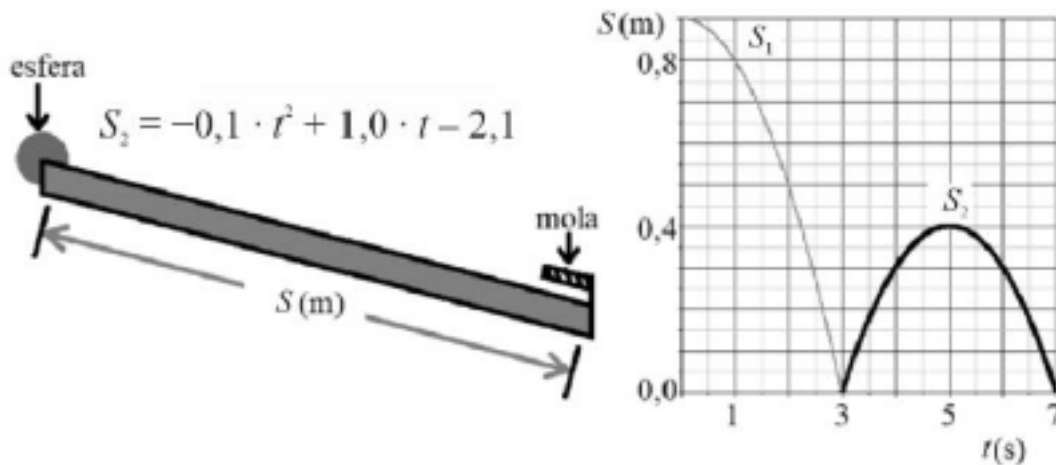
Considerando que, nessa situação hipotética, a aceleração da gravidade seja igual a  $9,8 \text{ m/s}^2$ , que não existam forças dissipativas no movimento da bola e que, com relação ao movimento da bola, P seja o ponto de lançamento da bola e a origem do sistema de coordenadas, julgue o próximo item.

A altura máxima que a bola atinge, em relação à origem do sistema de coordenadas, é maior que  $0,5 \text{ m}$ .

- CERTO
- ERRADO

**5. (CEBRASPE (CESPE) - 2021)**

A seguir, são apresentados uma figura e um gráfico. A figura ilustra uma esfera que parte de uma altura original e desliza em um plano inclinado até chocar contra uma mola, que a envia de volta na mesma direção repetidas vezes. Somente as trajetórias  $S_1(t)$  e  $S_2(t)$  são mostradas no gráfico. A expressão matemática apresentada na figura define a função  $S_2(t)$  como um polinômio de segundo grau.



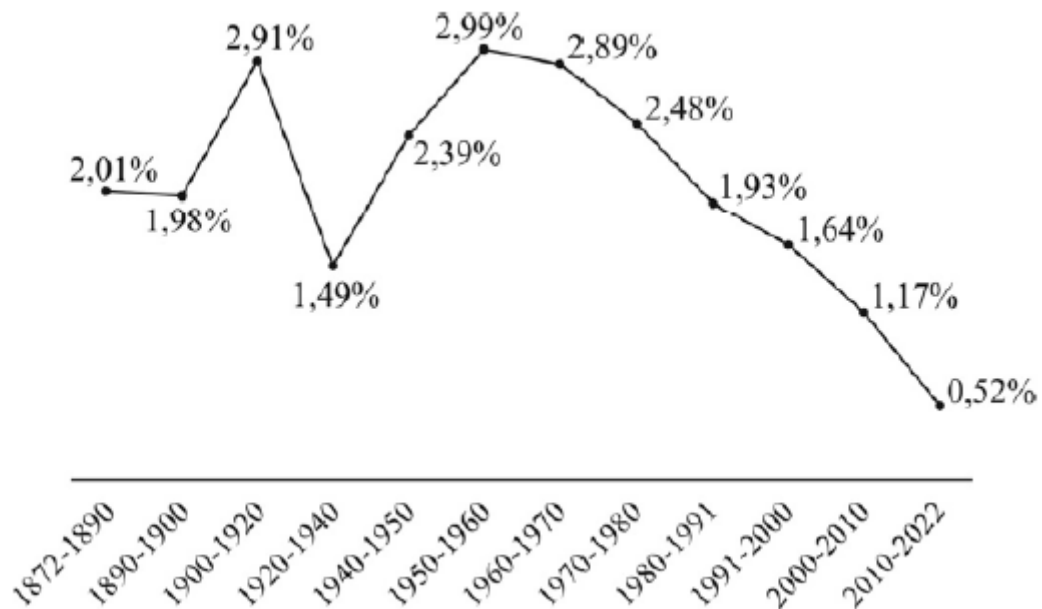
Considerando as informações apresentadas, julgue o item a seguir.

A aceleração da esfera na trajetória  $S_2$  vale  $-0,72 \text{ m/s}^2$ .

- CERTO
- ERRADO

# ÉTICA E CIDADANIA

## 1. (CEBRASPE (CESPE) - 2024)



Internet: <[www.ibge.org.br](http://www.ibge.org.br)> (com adaptações).

Considerando o gráfico precedente, em que é mostrada a taxa média geométrica de crescimento anual da população brasileira no período de 1872 a 2022, julgue os itens a seguir, acerca das dinâmicas e estruturas demográficas no Brasil.

Apesar da diminuição do crescimento anual da população brasileira, demonstrada no gráfico, verifica-se no país uma pirâmide etária com elevado número de crianças e jovens, observando-se, também, uma redução, a cada série histórica, da população idosa com idade superior a 60 anos.

- ( ) CERTO
- ( ) ERRADO

## 2. (CEBRASPE (CESPE) - 2024)

Em relação à distribuição espacial da população no Brasil e no mundo e aos grandes movimentos migratórios intranacionais e internacionais, julgue (C ou E) o item subsequente.

Nos últimos vinte anos, o Brasil tem experimentado uma maior diversidade nos fluxos migratórios que recebe, destacando-se o aumento das migrações providas de países vizinhos, especialmente após a implementação do Acordo sobre Residência para Nacionais dos Estados-partes do MERCOSUL e países associados.

- ( ) CERTO
- ( ) ERRADO

## AMOSTRA

**3. (CEBRASPE (CESPE) - 2024)**

Em relação à distribuição espacial da população no Brasil e no mundo e aos grandes movimentos migratórios intranacionais e internacionais, julgue (C ou E) o item subsequente.

A análise da distribuição da população segundo a abordagem teórica estrutural é realizada com base na identificação dos elementos naturais que contribuem para essa distribuição.

- CERTO  
 ERRADO

**4. (CEBRASPE (CESPE) - 2024)**

Em relação à distribuição espacial da população no Brasil e no mundo e aos grandes movimentos migratórios intranacionais e internacionais, julgue (C ou E) o item subsequente.

A alta taxa de crescimento econômico foi o principal fator responsável pela desaceleração no ritmo de crescimento demográfico no Brasil nas últimas três décadas do século XX.

- CERTO  
 ERRADO

**5. (CEBRASPE (CESPE) - 2023)**

Acerca da urbanização e metropolização, julgue o seguinte item.

A população urbana brasileira cresceu de modo rápido e desestruturado, estando mal distribuída espacialmente, concentrada nas regiões metropolitanas.

- CERTO  
 ERRADO

**6. (CEBRASPE (CESPE) - 2023)**

No que se refere à política, à sociedade e à economia no Brasil e no contexto mundial atual, julgue o item a seguir.

No Brasil, os dados do Censo Demográfico de 2022, realizado pelo Instituto Brasileiro de Geografia e Estatística, mostram que o maior crescimento demográfico percentual regional permanece na região Sudeste, que detém o parque industrial mais tecnológico e lucrativo do país.

- CERTO  
 ERRADO

**7. (CEBRASPE (CESPE) - 2023)**

Julgue o item a seguir, no que concerne a temáticas relacionadas à economia mundial e do Brasil.

Industrialização, renda per capita, qualificação da mão de obra e investimento em ciência e tecnologia inserem-se entre os indicadores para a classificação dos países nos níveis de desenvolvimento e subdesenvolvimento.

- CERTO  
 ERRADO

**8. (CEBRASPE (CESPE) - 2023)**

A respeito da economia do período pós-Segunda Guerra Mundial, julgue o seguinte item.

No contexto econômico pós-guerra, a industrialização foi uma via capaz de propiciar a superação do atraso histórico de países como o Brasil, assim como uma possibilidade de alcance do progresso técnico e da elevação da renda da população.

- CERTO  
 ERRADO

**9. (CEBRASPE (CESPE) - 2023)**

Em relação à geografia da população, julgue o próximo item.

Atualmente constata-se uma redução da participação relativa da cidade de São Paulo na produção industrial brasileira devido à diminuição da atividade metropolitana em relação à expansão de indústrias para o interior, permanecendo ainda com o estado de São Paulo a primazia da produção industrial do país.

- CERTO  
 ERRADO

**10. (CEBRASPE (CESPE) - 2021)**

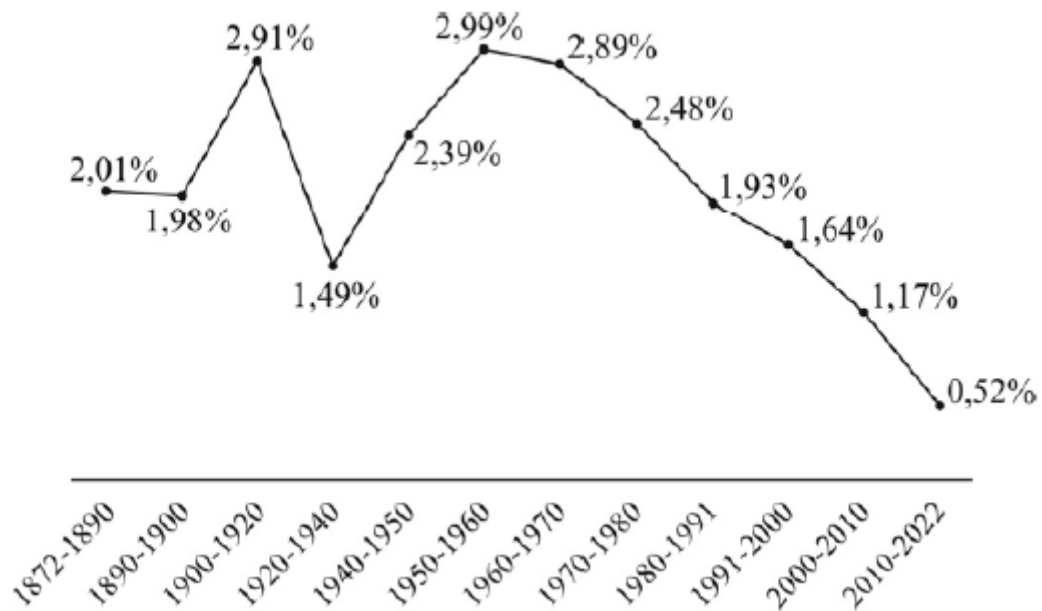
Em relação ao contexto do espaço industrial, julgue o item a seguir.

Em geral, as indústrias brasileiras se instalaram de forma concentrada nos locais em que se encontram, em razão de sua complexidade técnica e da exigência de maiores recursos financeiros.

- CERTO  
 ERRADO

# GEPOLÍTICA

## 1. (CEBRASPE (CESPE) - 2024)



Internet: <[www.ibge.org.br](http://www.ibge.org.br)> (com adaptações).

Considerando o gráfico precedente, em que é mostrada a taxa média geométrica de crescimento anual da população brasileira no período de 1872 a 2022, julgue os itens a seguir, acerca das dinâmicas e estruturas demográficas no Brasil.

Apesar da diminuição do crescimento anual da população brasileira, demonstrada no gráfico, verifica-se no país uma pirâmide etária com elevado número de crianças e jovens, observando-se, também, uma redução, a cada série histórica, da população idosa com idade superior a 60 anos.

- ( ) CERTO  
( ) ERRADO

## 2. (CEBRASPE (CESPE) - 2024)

Em relação à distribuição espacial da população no Brasil e no mundo e aos grandes movimentos migratórios intranacionais e internacionais, julgue (C ou E) o item subsequente.

Nos últimos vinte anos, o Brasil tem experimentado uma maior diversidade nos fluxos migratórios que recebe, destacando-se o aumento das migrações providas de países vizinhos, especialmente após a implementação do Acordo sobre Residência para Nacionais dos Estados-partes do MERCOSUL e países associados.

- ( ) CERTO  
( ) ERRADO

## AMOSTRA

**3. (CEBRASPE (CESPE) - 2024)**

Em relação à distribuição espacial da população no Brasil e no mundo e aos grandes movimentos migratórios intranacionais e internacionais, julgue (C ou E) o item subsequente.

A análise da distribuição da população segundo a abordagem teórica estrutural é realizada com base na identificação dos elementos naturais que contribuem para essa distribuição.

- CERTO  
 ERRADO

**4. (CEBRASPE (CESPE) - 2024)**

Em relação à distribuição espacial da população no Brasil e no mundo e aos grandes movimentos migratórios intranacionais e internacionais, julgue (C ou E) o item subsequente.

A alta taxa de crescimento econômico foi o principal fator responsável pela desaceleração no ritmo de crescimento demográfico no Brasil nas últimas três décadas do século XX.

- CERTO  
 ERRADO

**5. (CEBRASPE (CESPE) - 2023)**

Acerca da urbanização e metropolização, julgue o seguinte item.

A população urbana brasileira cresceu de modo rápido e desestruturado, estando mal distribuída espacialmente, concentrada nas regiões metropolitanas.

- CERTO  
 ERRADO

**6. (CEBRASPE (CESPE) - 2023)**

No que se refere à política, à sociedade e à economia no Brasil e no contexto mundial atual, julgue o item a seguir.

No Brasil, os dados do Censo Demográfico de 2022, realizado pelo Instituto Brasileiro de Geografia e Estatística, mostram que o maior crescimento demográfico percentual regional permanece na região Sudeste, que detém o parque industrial mais tecnológico e lucrativo do país.

- CERTO  
 ERRADO

**7. (CEBRASPE (CESPE) - 2023)**

Julgue o item a seguir, no que concerne a temáticas relacionadas à economia mundial e do Brasil.

Industrialização, renda per capita, qualificação da mão de obra e investimento em ciência e tecnologia inserem-se entre os indicadores para a classificação dos países nos níveis de desenvolvimento e subdesenvolvimento.

- CERTO  
 ERRADO

**8. (CEBRASPE (CESPE) - 2023)**

A respeito da economia do período pós-Segunda Guerra Mundial, julgue o seguinte item.

No contexto econômico pós-guerra, a industrialização foi uma via capaz de propiciar a superação do atraso histórico de países como o Brasil, assim como uma possibilidade de alcance do progresso técnico e da elevação da renda da população.

- CERTO  
 ERRADO

**9. (CEBRASPE (CESPE) - 2023)**

Em relação à geografia da população, julgue o próximo item.

Atualmente constata-se uma redução da participação relativa da cidade de São Paulo na produção industrial brasileira devido à diminuição da atividade metropolitana em relação à expansão de indústrias para o interior, permanecendo ainda com o estado de São Paulo a primazia da produção industrial do país.

- CERTO  
 ERRADO

**10. (CEBRASPE (CESPE) - 2021)**

Em relação ao contexto do espaço industrial, julgue o item a seguir.

Em geral, as indústrias brasileiras se instalaram de forma concentrada nos locais em que se encontram, em razão de sua complexidade técnica e da exigência de maiores recursos financeiros.

- CERTO  
 ERRADO

# LÍNGUA INGLESA

## 1. (CEBRASPE (CESPE) - 2025)

Global issues, global education, and transcultural learning all take two conditions of a globalizing world as their point of departure: (1) all social, cultural, economic, and ecological issues are increasingly interconnected and there is no such thing as an isolated, merely local issue; (2) globalization and hybridization affect all cultures and cultural phenomena. There are no pure, homogeneous, unchanging elements of culture, and this affects the life of all individuals and social groups. Global learning takes on a transcultural perspective and aims to enable learners to effectively acquire a foreign or second language while empowering them with the knowledge, skills and commitment required by world citizens to solve global problems. Here, local problems, challenges, and solutions are always seen as inextricably intertwined with global issues.

*Michael Meyer, Laurenz Volkmann, and Nancy Grimm.*

*Teaching English. Narr: Tübingen, 2022. p. 163 (adapted).*

Based on the ideas presented in the previous text, judge the item that follow.

The authors have a negative perspective on globalization because it makes global problems also local problems.

- CERTO  
 ERRADO

## 2. (CEBRASPE (CESPE) - 2025)

Innovation is crucial for the food industry to address several critical challenges. Firstly, it is essential to meet the rising demand for food products driven by a growing global population. By implementing new technologies and improving production processes, companies can significantly increase output. Secondly, innovation plays a vital role in enhancing the efficiency and reducing the costs associated with food production. This allows companies to remain competitive by offering affordable

prices while maintaining profitability. Finally, innovation empowers companies to adapt to evolving consumer preferences. This includes developing new products that cater to specific dietary needs and preferences, such as healthier options or products with unique flavor combinations.

Innovation in the food industry can be broadly categorized into four key areas: product innovation, process innovation, packaging innovation, and marketing/branding innovation. Product innovation focuses on creating new or improved foodproducts with unique features and benefits for consumers. This may involve developing new flavors, textures, and incorporating healthier ingredients. Process innovation aims to optimize production processes by implementing new technologies and methods to increase output while maintaining or improving quality standards. Packaging innovation explores innovative ways to package and present food products to consumers, such as using eco-friendly materials, implementing unique designs, and incorporating features that extend shelf life. Finally, marketing/branding innovation involves developing creative strategies to promote food products to consumers, leveraging social media, influencer marketing, and engaging campaigns to build brand loyalty.

*Internet: <tastewise.io> (adapted)*

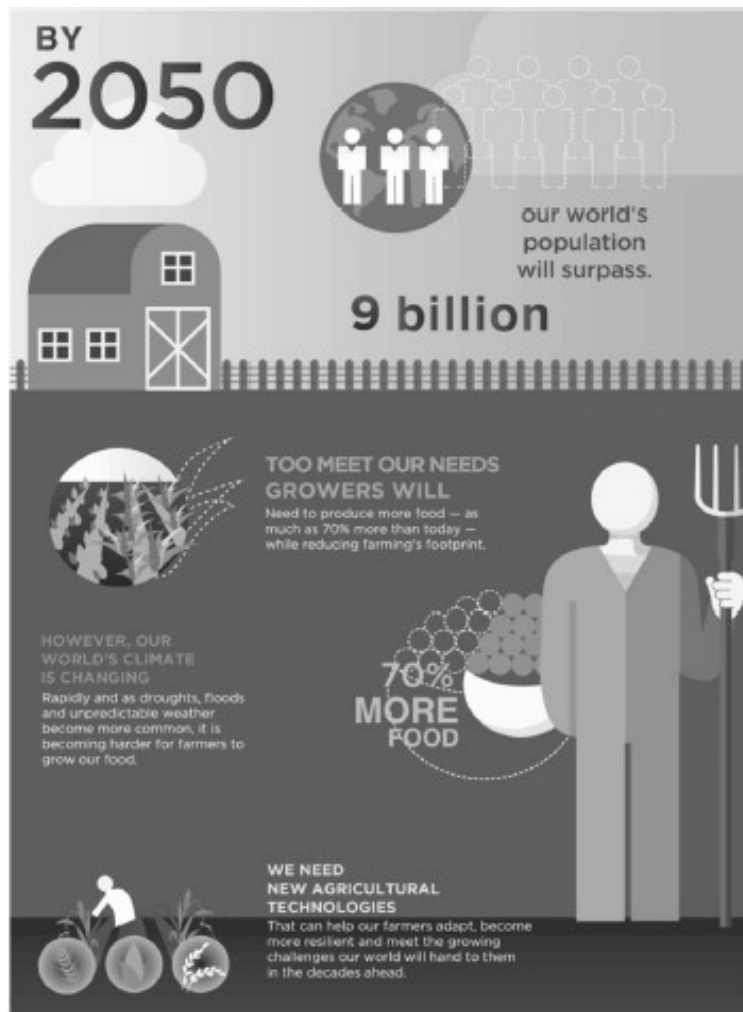
Based on the text above, judge the follow item.

Process innovation in the food industry primarily focuses on developing new and unique flavors for food products

- CERTO  
 ERRADO

AMOSTRA

3. (CEBRASPE (CESPE) - ANA (EMBRAPA)/EMBRAPA/GESTÃO DA INFORMAÇÃO/GESTÃO DA INFORMAÇÃO - 2025)



Internet:<[croplifela.org](http://croplifela.org)>.

Judge the following item based on the infographic above.

Innovative agricultural technologies are essential to help farmers adapt and overcome the growing challenges our world will present in the coming decades.

- ( ) CERTO
- ( ) ERRADO

4. (CEBRASPE (CESPE) - 2025)

There is nothing inevitable about choices that are environmentally destructive. In 1800, there were indeed 550 steam engines in Europe but there were over 500,000 water mills. Coal was more expensive than hydro power and many industrialists were not persuaded of its added value. It was the economic recession of 1825-1848 with increasing agitation by textile workers over salaries and conditions which made the use of coal-powered, steam-driven spinning machines a much more attractive proposition. More machines meant fewer workers and fewer workers meant fewer demands, notably for wage rises. Therefore, the substantial increase in CO<sub>2</sub> emissions in Britain in the first half of the nineteenth century, which through economic competition, war and imperial domination would start a worldwide trend, was not the blind outcome of the machinery of 'progress' but the cumulative consequence of a set of very specific decisions taken by identifiable socio-economic actors.

# LÍNGUA ESPANHOLA

## 1. (CEBRASPE (CESPE) - 2018)

### Los secretos del cine de Pedro Almodóvar

De niña, Adriana Ugarte soñaba con aparecer en una película de Pedro Almodóvar. En Julieta, Ugarte interpreta a la protagonista en su juventud, cuya vida da un giro dramático después de un encuentro amoroso en un tren. Este largometraje, el vigésimo de la carrera de Almodóvar, es un retorno al drama y a su “cine de mujeres”, como él mismo lo llama.

A lo largo de casi cuarenta años, Almodóvar se ha inspirado en diversas fuentes: Alfred Hitchcock, el cine B y la coreógrafa y bailarina Pina Bausch, solo por nombrar algunas. Sin embargo, su fascinación por las mujeres y su capacidad de conjurar personajes femeninos memorables siguen siendo una constante. “Siento que mi historia va a ser mucho más rica y entretenida con mujeres”, dijo Almodóvar,

con su característica y abundante melena de cabellos canos y sus ojos traviosos durante una entrevista.

“Pueden ser hombres o mujeres”, dijo, “pero sí reconozco que en la cultura española la mujer es más vivaz, más expresiva a la hora de hablar y comportarse. Es más directa, tiene menos sentido del ridículo y menos prejuicios”.

La curadora Frances Hui comentó: “Almodóvar es alguien muy querido por las actrices. Tiene una capacidad extraordinaria para observar a las mujeres con un verdadero sentimiento de empatía. Puede señalar sus emociones, sus fortalezas y suele ser muy divertido”. Los personajes masculinos, en cambio, a veces le parecen aburridos. “Hasta hace muy poco, en la cultura española, el hombre había estado encorsetado”, dijo Almodóvar al referirse a los papeles del amante latino, el héroe macho o el hombre de la casa. “Ha llevado tiempo para que el hombre y el actor masculino adquirieran todos esos registros que culturalmente les estaban negados.”

**Internet:** <[www.nytimes.com](http://www.nytimes.com)> (con adaptaciones)

De acuerdo con las ideas y estructuras del texto presentado arriba, juzgue los siguientes ítems.

Si Julieta es la vigésima película de largometraje de Almodóvar, entonces, desde el punto de vista de la grafía, es correcto afirmar que su próximo largometraje será el vigésimo-primer.

( ) CERTO

( ) ERRADO

## 2. (CEBRASPE (CESPE) - 2017)

### Texto

El analfabetismo es más que el desconocimiento absoluto de los códigos de lectura y escritura (analfabetismo total). Tiene que ver, también, con la comprensión de mensajes escritos. Leer es una actividad global que no termina en la descodificación de determinados signos y se amplía si tenemos en cuenta el criterio de comprensión lectora. Pero, ¿qué tipo de textos se van a utilizar para definir la eficacia lectora de una persona? Básicamente el analfabetismo lo podemos definir con relación a escritos culturales, políticos y económicos o de la vida cotidiana. En el primer caso el analfabetismo, definido como cultural, reflejaría una situación de clara marginación y desigualdad respecto a un canon cultural y social establecido. Esta situación es difícil de solucionar a corto plazo puesto que el objetivo que se persigue es bastante complejo y no tiene por qué responder a las necesidades cercanas de los sujetos.

Al analizar una situación más próxima al estudiante podemos pensar en documentos de la vida cotidiana y estamos hablando en una alfabetización funcional, tal vez menos culta. Son los textos administrativos, publicitarios, burocráticos, médicos, de consumo..., de la llamada literatura gris, frecuentes en la vida de cualquier adulto. La actitud con la que uno se enfrenta a ellos es eminentemente práctica, se buscan informaciones claras y concretas que aplicar inmediatamente: nombres de calles o plazas, lugares de ocio, compra, trabajo..., estaciones de metro, itinerarios de transportes, bandos e informaciones municipales, impresos administrativos...

## AMOSTRA

Félix Villalba Martínez y M.<sup>a</sup> Teresa Hernández García. **¿Se puede aprender una lengua sin saber leer? Alfabetización y aprendizaje de una L2.** Internet: <[www.cvc.cervantes.es](http://www.cvc.cervantes.es)> (con adaptaciones)

Con referencia a las estructuras lingüísticas y gramaticales presentadas en el texto, juzgue lo siguiente ítem. La palabra “Leer” es compuesta por una sílaba, luego no admite división.

- ( ) CERTO  
( ) ERRADO

### 3. (CEBRASPE (CESPE) - 2017)

#### Texto

El analfabetismo es más que el desconocimiento absoluto de los códigos de lectura y escritura (analfabetismo total). Tiene que ver, también, con la comprensión de mensajes escritos. Leer es una actividad global que no termina en la descodificación de determinados signos y se amplía si tenemos en cuenta el criterio de comprensión lectora. Pero, ¿qué tipo de textos se van a utilizar para definir la eficacia lectora de una persona? Básicamente el analfabetismo lo podemos definir con relación a escritos culturales, políticos y económicos o de la vida cotidiana. En el primer caso el analfabetismo, definido como cultural, reflejaría una situación de clara marginación y desigualdad respecto a un canon cultural y social establecido. Esta situación es difícil de solucionar a corto plazo puesto que el objetivo que se persigue es bastante complejo y no tiene por qué responder a las necesidades cercanas de los sujetos.

Al **analizar** una situación más próxima al estudiante podemos pensar en documentos de la vida cotidiana y estamos hablando en una alfabetización funcional, tal vez menos *culta*. Son los textos administrativos, publicitarios, burocráticos, médicos, de consumo..., de la llamada *literatura gris*, frecuentes en la vida de cualquier adulto. La actitud con la que uno se enfrenta a ellos es eminentemente práctica, se buscan informaciones claras y concretas que aplicar inmediatamente: nombres de calles o plazas, lugares de ocio, compra, trabajo..., estaciones de metro, itinerarios de transportes, bandos e informaciones municipales, impresos administrativos...

Félix Villalba Martínez y M.<sup>a</sup> Teresa Hernández García. **¿Se puede aprender una lengua sin saber leer? Alfabetización y aprendizaje de una L2.** Internet: <[www.cvc.cervantes.es](http://www.cvc.cervantes.es)> (con adaptaciones)

Con referencia a las estructuras lingüísticas y gramaticales presentadas en el texto, juzgue lo siguiente ítem. El verbo “analizar” se deriva del nombre **análisis**, que en español es femenino.

- ( ) CERTO  
( ) ERRADO

### 4. (CEBRASPE (CESPE) - 2017)

#### Texto

Encontré a Victorina en el patio de su casa, un solar frente a una plaza rodeada de pinos indiferentes al otoño. Al verme, dibujó una sonrisa y vino hacia mí, parecía caminar con los pies de un viajero retirado. Tiene 91 años que pesan sobre su espalda como un saco de piedras. En su cara, sin embargo hay sombras de juventud y una mirada de seda que puede **cortarse con un dedo**. “Vamos dentro”, me dijo, sosteniéndose con delicadeza en mi brazo. “Eugenio y yo fuimos amigos en la infancia”, recuerda Victorina, “su padre era sastre y su madre, Nicolasa, una pastora de ovejas que vivía en Robledillo. Formamos un grupo de teatro. Había una escuela rural, pero mucha gente en Buitrago no podía estudiar porque estaba ocupada en el campo. Eugenio tenía su propia biblioteca en la peluquería y enseñaba a los chicos a leer y a escribir”.

#### *Un barbero intelectual*

Internet : <[www.hablacultura.com](http://www.hablacultura.com)> (con adaptaciones)

Con respecto a las estructuras e ideas del texto, juzgue los próximo ítem. el trecho entrecomillado es parte de un discurso en estilo indirecto.

- ( ) CERTO  
( ) ERRADO

### 5. (CEBRASPE (CESPE) - 2017)

#### Texto

Encontré a Victorina en el patio de su casa, un solar frente a una plaza rodeada de pinos indiferentes al otoño. Al verme, dibujó una sonrisa y **vino** hacia mí, parecía caminar con los pies de un viajero retirado. Tiene 91 años que pesan sobre su espalda como un saco de piedras. En su cara, sin embargo hay sombras de juventud y una mirada de seda que puede cortarse con un dedo. “Vamos dentro”, me dijo, sosteniéndose con delicadeza en mi brazo. “Eugenio y yo fuimos amigos en la infancia”, recuerda Victorina, “su padre era sastre y su madre, Nicolasa, una pastora de ovejas que vivía en Robledillo. Formamos un grupo de teatro. Había una escuela rural, pero mucha gente en Buitrago no podía

# LEGISLAÇÃO DE TRÂNSITO

## 1. (CEBRASPE (CESPE) - 2024)

Com base no Código de Trânsito Brasileiro e na jurisprudência dos tribunais superiores, julgue o seguinte item.

Os órgãos que integram o Sistema Nacional de Trânsito serão responsabilizados objetivamente por eventuais danos causados aos cidadãos em virtude de ação, omissão ou erro na execução de serviços que garantam o exercício do direito ao trânsito seguro.

( ) CERTO

( ) ERRADO

## 2. (CEBRASPE (CESPE) - 2024)

Com base no Código de Trânsito Brasileiro e na jurisprudência dos tribunais superiores, julgue o seguinte item.

As normas estabelecidas no Código de Trânsito Brasileiro aplicam-se às vias terrestres públicas, urbanas e rurais, entretanto não alcançam as vias internas pertencentes aos condomínios constituídos por unidades autônomas.

( ) CERTO

( ) ERRADO

## 3. (CEBRASPE (CESPE) - 2020)

Quanto às definições adotadas pela Lei n.º 9.503/1997, pelo Código de Trânsito Brasileiro (CTB), pelo Manual M-015 e referências correlatas, julgue o item a seguir.

A operação de carga e descarga feita por pessoas em via pública é considerada trânsito.

( ) CERTO

( ) ERRADO

## 4. (CEBRASPE (CESPE) - 2019)

De acordo com a Lei n.º 9.503/1997, o Código de Trânsito Brasileiro (CTB) e o Manual M-015, que trata dos procedimentos de atendimento de acidentes de trânsito no âmbito da PRF, julgue o item a seguir.

Trânsito consiste na utilização das vias públicas por pessoas, veículos e animais.

( ) CERTO

( ) ERRADO

## 5. (CEBRASPE (CESPE) - 2024)

Ainda no tocante às normas do CTB, julgue o próximo item.

A implantação e a operação do sistema de estacionamento rotativo pago nas vias competem aos municípios, no âmbito de suas circunscrições.

( ) CERTO

( ) ERRADO

## 6. (CEBRASPE (CESPE) - 2024)

Em relação às normas do Código de Trânsito Brasileiro (Lei n.º 9.503/1997) aplicáveis à engenharia de tráfego, julgue o item que se segue.

Compete ao órgão máximo executivo de trânsito da União supervisionar a implantação de projetos e programas relacionados com a engenharia de tráfego, visando à uniformidade de procedimento.

( ) CERTO

( ) ERRADO

## 7. (CEBRASPE (CESPE) - 2020)

Considerando a legislação de trânsito brasileira, julgue o item a seguir.

A PRF deve promover e participar de projetos e programas de educação e segurança, de acordo com as diretrizes estabelecidas pelo Conselho Nacional de Trânsito (CONTRAN).

( ) CERTO

( ) ERRADO

## 8. (CEBRASPE (CESPE) - 2020)

A respeito do Sistema Nacional de Trânsito, julgue o item seguinte.

A Junta Administrativa de Recursos de Infrações (JARI) é um colegiado vinculado ao órgão aplicador de penalidade e tem competência para julgar recursos contra penalidades aplicadas por esse órgão.

( ) CERTO

( ) ERRADO

## AMOSTRA

**9. (CEBRASPE (CESPE) - 2020)**

A respeito do Sistema Nacional de Trânsito, julgue o item seguinte.

O órgão executivo rodoviário é previsto em todas as esferas (federal, estadual, distrital e municipal), e suas atribuições são comuns, diferenciando-se apenas a circunscrição onde são executadas.

( ) CERTO

( ) ERRADO

**10. (CEBRASPE (CESPE) - 2020)**

A respeito do Sistema Nacional de Trânsito, julgue o item seguinte.

O Conselho Nacional de Trânsito (CONTRAN) é o órgão normativo e deliberativo máximo do Sistema Nacional de Trânsito e é composto por representantes de determinados ministérios e presidido pelo dirigente do Departamento Nacional de Trânsito (DENATRAN).

( ) CERTO

( ) ERRADO

**11. (CEBRASPE (CESPE) - 2020)**

A respeito do Sistema Nacional de Trânsito, julgue o item seguinte.

Constitui competência da PRF fiscalizar o nível de emissão de poluentes e ruído produzidos pelos veículos automotores ou pela sua carga, de acordo com o estabelecido em lei, além de dar apoio, quando solicitado, às ações específicas dos órgãos ambientais.

( ) CERTO

( ) ERRADO

**12. (CEBRASPE (CESPE) - 2020)**

A respeito do Sistema Nacional de Trânsito, julgue o item seguinte.

O CONTRAN dispõe de câmaras temáticas de esforço legal e de compliance.

( ) CERTO

( ) ERRADO

**13. (CEBRASPE (CESPE) - 2019)**

Com relação ao Sistema Nacional de Trânsito, julgue o seguinte item.

A Polícia Rodoviária Federal integra o Sistema Nacional de Trânsito, competindo-lhe, no âmbito das rodovias e estradas federais, implementar as medidas da Política Nacional de Segurança e Educação de Trânsito.

( ) CERTO

( ) ERRADO

**14. (CEBRASPE (CESPE) - 2019)**

Com relação ao Sistema Nacional de Trânsito, julgue o seguinte item.

O CONTRAN é o órgão máximo executivo de trânsito da União, cabendo a coordenação máxima do Sistema Nacional de Trânsito ao Departamento Nacional de Trânsito (DENATRAN).

( ) CERTO

( ) ERRADO

**15. (CEBRASPE (CESPE) - 2019)**

Com relação a fiscalização de trânsito, julgue o item a seguir.

Embora sejam componentes do SNT, as polícias militares somente executam a fiscalização de trânsito mediante a celebração de convênio específico com os municípios.

( ) CERTO

( ) ERRADO

**16. (CEBRASPE (CESPE) - 2024)**

Com base no Código de Trânsito Brasileiro e na jurisprudência dos tribunais superiores, julgue o seguinte item.

Após mobilização dos trabalhadores condutores de motocicletas contra os altos custos do vestuário de proteção, seu uso deixou de ser obrigatório para os motociclistas.

( ) CERTO

( ) ERRADO

**17. (CEBRASPE (CESPE) - 2024)**

Com base no Código de Trânsito Brasileiro e na jurisprudência dos tribunais superiores, julgue o seguinte item.

Um rebanho bovino conduzido por guia não pode circular nas vias públicas, sob pena de os animais serem recolhidos pelas autoridades de trânsito.

( ) CERTO

( ) ERRADO

# DIREITO ADMINISTRATIVO

## 1. (CEBRASPE (CESPE) - 2023)

No que diz respeito aos conceitos de administração pública, às fontes do direito administrativo, aos atos administrativos e aos agentes públicos, julgue o seguinte item.

A administração pública em sentido objetivo, material ou funcional pode ser definida como o conjunto de órgãos e de pessoas jurídicas aos quais a lei atribui o exercício da função administrativa do Estado.

- CERTO  
 ERRADO

## 2. (CEBRASPE (CESPE) - 2023)

Considerando os conceitos de administração pública, a organização administrativa do Estado, a administração direta e indireta e, ainda, as espécies, a classificação, os poderes, os deveres e as prerrogativas dos agentes públicos, julgue o item a seguir.

O conceito formal de administração pública está diretamente relacionado à natureza da atividade exercida pelo órgão público.

- CERTO  
 ERRADO

## 3. (CEBRASPE (CESPE) - 2021)

Acerca de sistemas administrativos, de administração pública e de organização administrativa do Estado, julgue o item a seguir.

O surgimento do contencioso administrativo no sistema administrativo francês teve como um dos seus fundamentos o reforço ao princípio da separação dos poderes.

- CERTO  
 ERRADO

## 4. (CEBRASPE (CESPE) - 2025)

Julgue o seguinte item, acerca de organização administrativa, atos administrativos, poderes administrativos, agentes públicos e licitações.

Define-se como revogação a extinção, com efeitos ex nunc, de um ato administrativo legal que se tornou inoportuno ou inconveniente.

- CERTO  
 ERRADO

## 5. (CEBRASPE (CESPE) - 2023)

No que se refere a ato administrativo e agentes públicos, julgue o item que se segue.

A revisão de atos administrativos flagrantemente inconstitucionais não está sujeita a prazo decadencial.

- CERTO  
 ERRADO

## 6. (CEBRASPE (CESPE) - 2023)

A respeito dos princípios básicos da administração pública, dos bens públicos, dos convênios administrativos e dos servidores públicos, julgue o item seguinte.

Pelo princípio da autotutela, a administração pública exerce o controle sobre os próprios atos, com a possibilidade de anular os ilegais e revogar os inconvenientes ou inoportunos, porém fica vedada a convalidação de atos ilegais.

- CERTO  
 ERRADO

## 7. (CEBRASPE (CESPE) - 2023)

Considerando os princípios do direito administrativo e os atos administrativos, julgue o item a seguir.

O voto é um ato administrativo que não admite revogação.

- CERTO  
 ERRADO

## 8. (CEBRASPE (CESPE) - 2022)

A respeito dos atos administrativos, julgue o seguinte item.

A emissão de atestado pela administração pública constitui exemplo de ato administrativo de conteúdo declaratório, insuscetível de revogação.

- CERTO  
 ERRADO

## AMOSTRA

**9. (CEBRASPE (CESPE) - 2018)**

No que tange aos atos administrativos, julgue o item seguinte.

Uma diferença entre a revogação e a anulação de um ato administrativo é a de que a revogação é medida privativa da administração, enquanto a anulação pode ser determinada pela administração ou pelo Poder Judiciário, não sendo, nesse caso, necessária a provocação do interessado.

( ) CERTO

( ) ERRADO

**10. (CEBRASPE (CESPE) - 2024)**

Acerca da administração direta e indireta federal, julgue o próximo item.

A administração federal direta possui personalidade jurídica própria, sendo composta pelos ministérios e pelas empresas estatais a eles vinculadas.

( ) CERTO

( ) ERRADO

**11. (CEBRASPE (CESPE) - 2018)**

Julgue o seguinte item, relativo à organização administrativa da União.

Os órgãos não dotados de personalidade jurídica própria que exercem funções administrativas e integram a União por desconcentração, componentes de uma hierarquia, fazem parte da administração direta.

( ) CERTO

( ) ERRADO

**12. (CEBRASPE (CESPE) - 2025)**

Julgue o item a seguir, a respeito da administração pública indireta, dos atos administrativos e da requisição.

As fundações públicas são criadas por lei, podendo ser entidades de direito público ou privado e realizar atividades também de interesse público ou privado, desde que não tenham fins lucrativos.

( ) CERTO

( ) ERRADO

**13. (CEBRASPE (CESPE) - 2025)**

No que se refere à responsabilidade civil do Estado, aos princípios e poderes da administração pública e aos atos administrativos, julgue o item subsequente.

É inexigível a inscrição dos atos constitutivos das fundações de direito público no registro civil das pessoas jurídicas, visto que a aquisição de sua personalidade jurídica já decorre de lei.

( ) CERTO

( ) ERRADO

**14. (CEBRASPE (CESPE) - 2025)**

Com relação a empresas públicas e sociedades de economia mista, julgue o item a seguir.

Tanto empresas públicas quanto sociedades de economia mista possuem personalidade jurídica de direito privado, e sua criação e sua extinção devem ser autorizadas por lei.

( ) CERTO

( ) ERRADO

**15. (CEBRASPE (CESPE) - 2023)**

Acerca das sociedades de economia mista, do poder de polícia e das licitações, julgue o item a seguir.

Embora sejam entidades de direito privado, as sociedades de economia mista também são regidas por normas de direito público.

( ) CERTO

( ) ERRADO

**16. (CEBRASPE (CESPE) - 2023)**

No que se refere à organização administrativa, ao controle da administração pública e à Lei n.º 8.429/1992, julgue o item subsequente.

Fundação de direito privado instituída pelo poder público pode auferir receita de suas atividades, sem que essa ação descaracterize sua natureza de entidade não lucrativa.

( ) CERTO

( ) ERRADO

**17. (CEBRASPE (CESPE) - 2023)**

Julgue o item a seguir, relativo à administração pública e à gestão de projetos.

A administração pública direta compreende as autarquias e fundações federais.

( ) CERTO

( ) ERRADO

# DIREITO CONSTITUCIONAL

## 1. (CEBRASPE (CESPE) - 2024)

Quanto ao poder constituinte, aos direitos e deveres individuais e coletivos e aos direitos políticos, julgue o item a seguir.

As limitações ao poder de revisão, como manifestação do poder constituinte derivado, são apenas de natureza temporal e material.

- CERTO  
 ERRADO

## 2. (CEBRASPE (CESPE) - 2021)

A respeito da aplicabilidade das normas constitucionais, da interpretação das normas constitucionais e do poder constituinte, julgue o seguinte item.

A Constituição Federal de 1988 adota a concepção de que a titularidade do poder constituinte pertence ao povo.

- CERTO  
 ERRADO

## 3. (CEBRASPE (CESPE) - 2025)

Em relação à liberdade de expressão, julgue o item a seguir.

A liberdade de expressão é um direito fundamental absoluto.

- CERTO  
 ERRADO

## 4. (CEBRASPE (CESPE) - 2025)

Julgue o item seguinte, com base nos princípios e direitos e garantias fundamentais estabelecidos na Constituição Federal de 1988 (CF).

Em razão do princípio da legalidade, os direitos e garantias fundamentais devem estar expressos no texto constitucional ou em tratado internacional em que a República Federativa do Brasil seja parte.

- CERTO  
 ERRADO

## 5. (CEBRASPE (CESPE) - 2022)

No que se refere à aplicabilidade das normas constitucionais e aos direitos e garantias fundamentais, julgue o item a seguir.

Os direitos e garantias previstos pela Constituição Federal de 1988 estão dispostos em rol taxativo, em razão da ampla rede de proteção a eles destinada.

- CERTO  
 ERRADO

## 6. (CEBRASPE (CESPE) - 2021)

Com base na Constituição Federal de 1988 (CF), julgue o item a seguir.

Os direitos e as garantias fundamentais previstos pela CF têm aplicabilidade direta, imediata e integral.

- CERTO  
 ERRADO

## 7. (CEBRASPE (CESPE) - 2021)

A respeito dos fundamentos, da história e das políticas referentes à política social, julgue o item a seguir.

Logo após a Constituição Federal de 1988, as políticas sociais brasileiras se tornaram ainda mais ambíguas, embora o Estado passasse, naquele momento, a ocupar, nas expectativas sociais, a função central de proteção social até então pertencente à instituição familiar.

- CERTO  
 ERRADO

## 8. (CEBRASPE (CESPE) - 2025)

No que diz respeito aos direitos e às garantias fundamentais, à defesa do Estado e das instituições democráticas, à organização dos Poderes do Estado e às funções essenciais à justiça, julgue o item que se segue, consoante o disposto na CF e o entendimento do STF.

Exceto na vigência do estado de defesa, a liberdade de locomoção do indivíduo submete-se ao controle pelo Poder Judiciário, quer para a determinação da prisão em flagrante delito, quer para a autorização da sua continuidade.

- CERTO  
 ERRADO

## AMOSTRA

**9. (CEBRASPE (CESPE) - 2025)**

Julgue o item a seguir, a respeito de direitos e garantias fundamentais e forma e sistema de governo.

O sigilo da correspondência e das comunicações telefônicas pode ser afastado por determinação judicial, quando isso for necessário à apuração de infrações penais ou administrativas, conforme dispuser a lei.

- CERTO  
 ERRADO

**10. (CEBRASPE (CESPE) - 2025)**

Acerca dos princípios fundamentais da Constituição Federal de 1988 (CF), julgue o item seguinte.

O princípio da dignidade da pessoa humana, além de assumir a condição de valor-fonte que conforma o ordenamento constitucional, pode operar simultaneamente como regra constitucional, conforme exemplifica a vedação à tortura e aos tratamentos desumanos e degradantes.

- CERTO  
 ERRADO

**11. (CEBRASPE (CESPE) - 2024)**

Em relação à aplicabilidade das normas, julgue o item que se segue.

Os excessos ocorridos no exercício da liberdade de expressão, por ser este direito fundamental, não ensejam a aplicação de sanção.

- CERTO  
 ERRADO

**12. (CEBRASPE (CESPE) - 2024)**

De acordo com a Constituição Federal de 1988 (CF) e o entendimento do STF, julgue o item que se segue, a respeito dos direitos e garantias fundamentais.

Para que a lei possa estabelecer as condições para o exercício de uma profissão, exige-se que esteja presente interesse social, ante a existência de potencial lesivo no exercício da atividade, de modo a justificar um controle mais efetivo.

- CERTO  
 ERRADO

**13. (CEBRASPE (CESPE) - 2024)**

De acordo com a Constituição Federal de 1988 (CF) e o entendimento do STF, julgue o item que se segue, a respeito dos direitos e garantias fundamentais.

A inviolabilidade domiciliar abrange os escritórios profissionais.

- CERTO  
 ERRADO

**14. (CEBRASPE (CESPE) - 2024)**

Um cidadão de Cachoeiro de Itapemirim se dirigiu a uma unidade básica de saúde (UBS) desse município para solicitar informações relativas a sua pessoa, de interesse unicamente particular, constantes do banco de dados daquele órgão público.

A partir da situação hipotética precedente, à luz dos direitos e das garantias fundamentais previstos na CF, julgue o seguinte item.

Na UBS, deverão ser prestadas as informações solicitadas, ainda que não sejam de interesse coletivo ou geral, ressalvadas eventuais informações cujo sigilo seja imprescindível à segurança da sociedade e do Estado.

- CERTO  
 ERRADO

**15. (CEBRASPE (CESPE) - 2023)**

Considerando os direitos e as garantias fundamentais, julgue o item que se segue.

Os crimes de terrorismo e racismo são imprescritíveis, portanto, ainda que ultrapassados os prazos de prescrição previstos em lei, não caberá o reconhecimento da prescrição para nenhum agente desses crimes.

- CERTO  
 ERRADO

**16. (CEBRASPE (CESPE) - 2023)**

Relativamente aos servidores civis, à responsabilidade do presidente da República e do Poder Judiciário, julgue o item seguinte.

Caso a Constituição de um estado-membro atribua foro por prerrogativa de função a ocupantes de determinado cargo, sem previsão correspondente na Constituição da República, esse foro não se aplicará ao caso de crime doloso contra a vida, porque deve prevalecer a competência constitucional do tribunal do júri.

- CERTO  
 ERRADO

# DIREITO PENAL

## 1. (CEBRASPE (CESPE) - 2025)

Considerando os princípios fundamentais do direito penal, julgue o item a seguir, à luz da CF, da doutrina majoritária e da jurisprudência dos tribunais superiores.

A aplicação retroativa de lei penal mais benéfica constitui expressão do princípio da legalidade estrita, pois decorre de previsão constitucional e não depende de disposição expressa na norma infraconstitucional.

- CERTO  
 ERRADO

## 2. (CEBRASPE (CESPE) - 2024)

Em relação ao tempo e ao local do crime, às causas excludentes de ilicitude, ao concurso de pessoas e às penas, bem como aos princípios aplicáveis ao direito penal, julgue o item a seguir, com base no Código Penal e na doutrina majoritária.

O princípio da legalidade ou da reserva legal determina que não há crime sem lei anterior que o defina, nem pena sem prévia cominação legal, razão pela qual a analogia é vedada no direito penal brasileiro.

- CERTO  
 ERRADO

## 3. (CEBRASPE (CESPE) - 2021)

Acerca dos princípios constitucionais penais, julgue o item subsequente.

O princípio da individualização tem incidência restrita à dosimetria da pena, de modo a operar a chamada individualização judicial da reprimenda.

- CERTO  
 ERRADO

## 4. (CEBRASPE (CESPE) - 2025)

No que se refere aos princípios aplicáveis ao direito penal, à aplicação da lei penal, bem como a ilicitude e culpabilidade, julgue o item seguinte.

Segundo o princípio da continuidade normativo-típica, revogada a norma penal, mantém-se o caráter proibido da conduta, deslocando-se o conteúdo criminoso para outro tipo penal.

- CERTO  
 ERRADO

## 5. (CEBRASPE (CESPE) - 2021)

Acerca dos princípios constitucionais penais, julgue o item subsequente.

Conforme o princípio da culpabilidade, a pessoa somente pode ser apenada por fato pelo qual possa ser reprovada. Assim, tendo o Código Penal brasileiro, após a reforma de 1984, adotado, em larga medida, a teoria finalista do delito, essa reprovabilidade funciona como principal fundamento e critério de medida da pena.

- CERTO  
 ERRADO

## 6. (CEBRASPE (CESPE) - 2021)

A respeito da aplicação da lei penal, julgue o item a seguir.

Lei posterior que deixe de considerar crime determinado fato faz cessarem tanto os efeitos penais quanto os efeitos cíveis de eventual sentença condenatória.

- CERTO  
 ERRADO

## 7. (CEBRASPE (CESPE) - 2025)

Em relação ao tempo e ao lugar do crime, julgue o seguinte item.

Nos termos do Código Penal, considera-se praticado o crime no momento da ação ou da omissão, ainda que outro seja o momento da produção do resultado.

- CERTO  
 ERRADO

## 8. (CEBRASPE (CESPE) - 2024)

João, com a intenção de subtrair um veículo, rendeu o motorista com o emprego de arma de fogo. Antes mesmo de ingressar no interior do veículo, o agente criminoso foi surpreendido pela polícia e, na tentativa de fuga, invadiu casa alheia, vindo a agredir um dos moradores.

A partir da situação hipotética apresentada, julgue o item que se segue, com base no Código Penal.

Considera-se como tempo do crime o momento em que o resultado do delito ocorre, independentemente do instante em que se iniciou a conduta criminoso, o que, no caso em apreço, corresponde ao momento da agressão ao morador da casa invadida.

## AMOSTRA

- CERTO  
 ERRADO

**9. (CEBRASPE (CESPE) - 2021)**

À luz do disposto no Código Penal, julgue o item que segue.

Tanto a ação quanto a omissão são consideradas para fins de apuração do momento em que um crime é praticado.

- CERTO  
 ERRADO

**10. (CEBRASPE (CESPE) - 2021)**

Jamil telefonou para Lurdes simulando o sequestro da neta dela. Ambos localizavam-se em Brasília – DF. Ludibriada, Lurdes enviou dinheiro à conta de Jorge, nascido e residente no Paraguai e comparsa de Jamil. Jorge foi condenado e cumpriu pena no estrangeiro pelos fatos narrados.

No que se refere a essa situação hipotética, julgue o item que se segue.

É correto afirmar que o crime relatado na situação em tela foi praticado tanto no Brasil quanto no Paraguai.

- CERTO  
 ERRADO

**11. (CEBRASPE (CESPE) - 2025)**

Caetano, português, membro do pessoal administrativo da missão da Embaixada de Portugal no Brasil, praticou um crime no exercício de suas funções, em concurso de pessoas com sua filha, Ana, igualmente portuguesa. A ação criminosa como um todo e seu resultado ocorreram no interior da embaixada, exatamente conforme planejado por Caetano. Caetano e Ana não fixaram residência de forma permanente no Brasil.

Considerando a situação hipotética precedente, julgue o item que se segue.

A lei brasileira não pode ser aplicada a Caetano, salvo se reconhecida alguma hipótese de extraterritorialidade, uma vez que a ação criminosa não ocorreu em território brasileiro, sequer em parte dele, e tampouco nele aconteceu, ou se pretendia que acontecesse, o resultado da conduta.

- CERTO  
 ERRADO

**12. (CEBRASPE (CESPE) - 2022)**

Com relação à parte geral do Código Penal, julgue o item que se segue.

Aplica-se a lei brasileira ao crime que tenha sido praticado em navio mercante de bandeira francesa ancorado no Porto de Itajaí, localizado no estado de Santa Catarina.

- CERTO  
 ERRADO

**13. (CEBRASPE (CESPE) - 2023)**

Considerando os crimes contra a administração pública, julgue o item a seguir.

Os crimes funcionais estão sujeitos à extraterritorialidade condicionada da lei penal brasileira.

- CERTO  
 ERRADO

**14. (CEBRASPE (CESPE) - 2021)**

No que se refere ao Código Penal e ao Decreto n.º 37.042/1996, o qual aprova o Regulamento Disciplinar da Polícia Militar do Estado de Alagoas, julgue o item que se segue.

Para efeitos penais, as aeronaves brasileiras de natureza pública, onde quer que se encontrem, são consideradas extensão do território nacional.

- CERTO  
 ERRADO

**15. (CEBRASPE (CESPE) - 2024)**

Pedro, policial militar, foi convocado para acompanhar uma manifestação ao redor de prédios públicos. Em dado momento, parte dos manifestantes começou a apedrejar tais edifícios públicos, tendo ocasionado a destruição de uma vidraça da fachada de um deles. Em meio aos ataques, acreditando, erroneamente, que um dos manifestantes portava uma arma de fogo e iria disparar tiros contra ele, Pedro rapidamente sacou sua arma de fogo e disparou antecipadamente um tiro de advertência no chão, para tentar dispersar o manifestante. No entanto, o tiro acabou atingindo a perna do manifestante, causando-lhe lesão corporal grave.

Em referência à situação hipotética apresentada, julgue o item que se segue.

Pedro agiu em legítima defesa putativa, pois acreditou, erroneamente, que estivesse sendo atacado por um manifestante armado.

- CERTO  
 ERRADO

## DIREITO PROCESSUAL PENAL

### 1. (CEBRASPE (CESPE) - 2021)

Considerando aspectos gerais do direito penal brasileiro, julgue o item subsecutivo.

Não cabe ação penal privada subsidiária da pública se o Ministério Público, em vez de oferecer denúncia, promover o arquivamento do inquérito policial dentro do prazo legal.

- CERTO  
 ERRADO

### 2. (CEBRASPE (CESPE) - 2025)

Durante investigação sobre fraudes em licitação, a polícia civil apreendeu documentos na casa de Marcelo, sem mandado judicial, alegando “consentimento verbal” da sua esposa, com quem Marcelo residia. O Ministério Público ofereceu denúncia contra Marcelo com base nos documentos encontrados quando da realização de busca e apreensão. O juiz recebeu a denúncia e, antes da citação, decretou a prisão preventiva de Marcelo. A sua defesa alegou nulidade das provas e inépcia da denúncia.

Considerando a situação hipotética narrada, julgue o item a seguir.

A denúncia pode ser recebida antes da conclusão do inquérito policial, desde que haja indícios mínimos de autoria e materialidade.

- CERTO  
 ERRADO

### 3. (CEBRASPE (CESPE) - 2023)

Com relação ao processo penal brasileiro, julgue o item seguinte.

Nos crimes de ação pública condicionada, a retração da vítima poderá ocorrer até o recebimento da denúncia.

- CERTO  
 ERRADO

### 4. (CEBRASPE (CESPE) - 2023)

Em relação ao processo penal e ao que dispõe o Código de Processo Penal, julgue o item a seguir.

O direito de queixa poderá ser exercido por curador especial, nomeado pelo juízo, de ofício ou a requerimento do Ministério Público, quando o ofendido for menor de 18 anos de idade e não tiver representante legal.

- CERTO  
 ERRADO

### 5. (CEBRASPE (CESPE) - 2022)

No intuito de se apropriar de joias e dólares, Raí, réu primário e sem antecedentes, ameaçou a vítima e a manteve sob sua vigilância até conseguir arrombar o cofre da residência dela. Após a regular tramitação processual, a condenação de Raí transitou em julgado.

A partir dessa situação hipotética, julgue o item a seguir.

A modalidade de crime praticada nessa situação admite ação penal privada subsidiária da pública caso o Ministério Público deixe de oferecer a denúncia no prazo legalmente estabelecido.

- CERTO  
 ERRADO

### 6. (CEBRASPE (CESPE) - 2022)

Em relação à ação penal e ao acordo de não persecução penal, julgue o item que se seguem.

O óbito do ofendido extingue o direito de representação nos casos em que a lei a exija como condição para o oferecimento da denúncia.

- Certo  
Errado

### 7. (CEBRASPE (CESPE) - 2021)

Com relação ao processo penal, julgue o item subsequente.

A ação penal privada subsidiária da pública é cabível quando o Ministério Público arquivar o inquérito sem realizar fundamentação adequada.

- CERTO  
 ERRADO

## AMOSTRA

**8. (CEBRASPE (CESPE) - 2021)**

Julgue o item a seguir, relativo a direito processual penal.

O juiz, em qualquer fase do processo, ao reconhecer extinta a punibilidade, deverá declará-lo de ofício.

( ) CERTO

( ) ERRADO

**9. (CEBRASPE (CESPE) - 2021)**

Em relação a ação penal e extinção da punibilidade, julgue o seguinte item.

Em caso de morte de ofendido, o irmão da vítima não está incluído no rol de legitimados para propor queixa-crime contra o ofensor.

( ) CERTO

( ) ERRADO

**10. (CEBRASPE (CESPE) - 2021)**

Com relação ao processo penal, julgue o item a seguir.

Nas contravenções, a ação penal será iniciada com a portaria expedida pela autoridade policial.

( ) CERTO

( ) ERRADO

**11. (CEBRASPE (CESPE) - 2025)**

Considerando os aspectos legais previstos no Código de Processo Penal e na Lei n.º 9.099/1995, julgue o próximo item.

Viola o princípio da ampla defesa decisão que determine a produção antecipada de provas nos casos em que o acusado, citado por edital, não compareça nem constitua advogado.

( ) CERTO

( ) ERRADO

**12. (CEBRASPE (CESPE) - 2024)**

José foi denunciado pelo crime de lavagem de capitais, cuja pena é de reclusão de 3 a 10 anos e multa. Consta da denúncia que José ocultou a origem de valores provenientes do crime de corrupção passiva, já prescrito, praticado por ele enquanto fiscal municipal. Por não ter sido encontrado, José foi citado por edital, porém não foi apresentada defesa em juízo.

Considerando a situação hipotética apresentada, as disposições do Código de Processo Penal (CPP) e o entendimento do STJ, julgue o item seguinte.

A decretação da revelia de José não geraria confissão ficta nem presunção da veracidade dos fatos contidos na denúncia, cabendo à acusação prová-los.

( ) CERTO

( ) ERRADO

**13. (CEBRASPE (CESPE) - 2024)**

Com base nas disposições do Código de Processo Penal e no entendimento jurisprudencial dos tribunais superiores acerca de provas no processo penal, julgue o próximo item.

A prova obtida por meio de interceptação telefônica realizada sem autorização judicial prévia será considerada válida se a comunicação interceptada for posteriormente confirmada por provas lícitas.

( ) CERTO

( ) ERRADO

**14. (CEBRASPE (CESPE) - 2023)**

Acerca da prova no processo penal, julgue o item subsequente.

As provas consistentes em fatos externos devidamente materializados e periciados são consideradas provas reais.

( ) CERTO

( ) ERRADO

**15. (CEBRASPE (CESPE) - 2023)**

Ainda acerca do processo penal brasileiro, julgue o item que se segue.

Sempre serão declaradas nulas as provas derivadas das ilícitas, em razão de preceito constitucional.

( ) CERTO

( ) ERRADO

**16. (CEBRASPE (CESPE) - 2022)**

Ainda no que se refere ao processo penal brasileiro, julgue o item subsequente.

O juiz não poderá fundamentar sua decisão em elementos informativos não produzidos mediante o contraditório judicial.

( ) CERTO

( ) ERRADO

## LEGISLAÇÃO ESPECIAL

### 1. (CEBRASPE (CESPE) - 2024)

Acerca de políticas sociais dirigidas aos segmentos, e de diretrizes, ações e desafios na área da família, da criança e do adolescente, julgue o item que se segue.

Considera-se criança a pessoa com até doze anos de idade completos; adolescente é aquela que tem entre doze e dezesseis anos de idade.

- CERTO  
 ERRADO

### 2. (CEBRASPE (CESPE) - 2022)

Com relação ao direito à vida e à saúde conforme o disposto no Estatuto da Criança e do Adolescente (ECA), julgue o item a seguir.

As gestantes ou mães que manifestarem interesse em entregar seus filhos para a adoção deverão ser compulsoriamente encaminhadas ao conselho tutelar para a realização de escuta qualificada.

- CERTO  
 ERRADO

### 3. (CEBRASPE (CESPE) - 2022)

Maria tem 26 anos de idade, está grávida, é solteira e mãe de uma menina de 5 anos de idade, chamada Laura, atendida no serviço de saúde por consequências de castigo físico.

Com base nessa situação hipotética, julgue o item subsequente.

O responsável pelo atendimento de Laura no serviço de saúde deve acionar o conselho tutelar local para as providências cabíveis.

- CERTO  
 ERRADO

### 4. (CEBRASPE (CESPE) - 2024)

Ainda com base no Estatuto da Criança e do Adolescente, julgue o item subsequente.

A conduta que humilhe ou ridicularize a criança é considerada tratamento cruel.

- CERTO  
 ERRADO

### 5. (CEBRASPE (CESPE) - 2022)

À luz do Estatuto da Criança e do Adolescente, julgue o item a seguir.

A humilhação é uma forma de tratamento cruel ou degradante e seu uso contra crianças e adolescentes pelas pessoas encarregadas do seu cuidado, do seu trato, da sua educação ou da sua proteção é proibido por lei.

- CERTO  
 ERRADO

### 6. (CEBRASPE (CESPE) - 2019)

Angélica, de vinte e cinco anos de idade, deu à luz gêmeos em uma maternidade pública, e, durante sua internação manifestou à assistente social Joana, que a acompanhava, o interesse em entregar seus filhos recém-nascidos à adoção, em razão de já ter Pedro, com seis anos de idade, passar por situação socioeconômica precária e carecer de apoio familiar, visto que tinha uma relação difícil com seu companheiro e pai das três crianças, Alan, de quarenta e cinco anos de idade, que cumpria, havia dois meses, pena de dois anos pelo crime de furto e não havia recebido bem a notícia da gravidez. Angélica também relatou a Joana que morava em um cômodo cedido pela vizinha, mas que precisava desocupar em noventa dias o imóvel.

A partir dessa situação hipotética, julgue o item seguinte, considerando os dispositivos do Estatuto da Criança e do Adolescente.

Em razão da privação de liberdade de Alan, o convívio de Pedro com o genitor será interrompido, devendo ser reestabelecido após o cumprimento da pena.

- CERTO  
 ERRADO

## AMOSTRA

**7. (CEBRASPE (CESPE) - 2025)**

Considerando a Constituição Federal de 1988 e legislações, políticas e programas destinados a crianças e adolescentes, julgue o item a seguir.

Serão incluídos em cadastro público de adoção os filhos de mães que manifestarem interesse em entregá-los para adoção, antes ou após o nascimento, desde que não procurados por familiares no prazo de quinze dias, contado a partir da data do acolhimento.

- CERTO  
 ERRADO

**8. (CEBRASPE (CESPE) - 2021)**

A respeito da adoção, julgue os itens a seguir, com base no Estatuto da Criança e do Adolescente e na jurisprudência do STJ.

A mera guarda de fato é suficiente para estabelecer a dispensa de estágio de convivência com a criança ou o adolescente.

- CERTO  
 ERRADO

**9. (CEBRASPE (CESPE) - 2019)**

Acerca da adoção de crianças e adolescentes no Brasil, julgue o item seguinte, de acordo com a Lei n.º 12.010/2009.

É permitida a adoção por procuração em caso de o solicitante ser brasileiro que reside no exterior.

- CERTO  
 ERRADO

**10. (CEBRASPE (CESPE) - 2025)**

Considerando a Constituição Federal de 1988 e legislações, políticas e programas destinados a crianças e adolescentes, julgue o item a seguir.

Os dirigentes de estabelecimentos de ensino fundamental devem comunicar aos centros de referência especializados em assistência social (CREAS) casos de maus-tratos, de reiteração de faltas injustificadas, de evasão escolar e de elevados níveis de repetência que envolvam seus alunos.

- CERTO  
 ERRADO

**11. (CEBRASPE (CESPE) - 2021)**

O Estatuto da Criança e do adolescente (ECA) garante a esse público o direito à educação, com vistas ao pleno desenvolvimento de sua pessoa, preparo para o exercício da cidadania e qualificação para o trabalho. A esse respeito, julgue o item subsequente.

Compete aos dirigentes de estabelecimentos escolares comunicar ao conselho tutelar somente os casos de excesso de faltas injustificadas e elevados níveis de repetência.

- CERTO  
 ERRADO

**12. (CEBRASPE (CESPE) - 2024)**

À luz do ECA, julgue o próximo item, a respeito do direito das crianças e adolescentes à profissionalização e à proteção no trabalho.

Embora assegurado ao adolescente aprendiz o direito a remuneração pelo trabalho, os direitos previdenciários somente são reconhecidos ao maior de dezoito anos.

- CERTO  
 ERRADO

**13. (CEBRASPE (CESPE) - 2023)**

Em cada um do item seguir, é apresentada uma situação hipotética seguida de uma assertiva a ser julgada com base na resolução do Conselho Nacional de Justiça (CNJ) que dispõe sobre autorização de viagem nacional para crianças e adolescentes e na resolução conjunta CONANDA/CONADE, que dispõe sobre as diretrizes para o atendimento de crianças e adolescentes com deficiência no sistema de garantia dos direitos da criança e do adolescente.

Sol, de 16 anos de idade, integrante de um grupo de excursão a cidades do Sudeste do Brasil apresentou, acompanhada da mãe, apenas a certidão de nascimento original à atendente do setor de embarque do aeroporto da capital brasileira de onde partia o voo. Nessa situação hipotética, o documento apresentado por Sol é válido e suficiente para que ela embarque e siga viagem com o grupo de excursão.

- CERTO  
 ERRADO

# DIREITOS HUMANOS

## 1. (CEBRASPE (CESPE) - 2025)

Considerando a teoria geral dos direitos fundamentais, a Declaração Universal dos Direitos Humanos (DUDH) e a Agenda 2030 da ONU, julgue o item a seguir.

A DUDH assegura a todo ser humano o direito a uma nacionalidade e veda a sua supressão arbitrária.

- CERTO  
 ERRADO

## 2. (CEBRASPE (CESPE) - 2025)

Com base na teoria geral dos direitos fundamentais, na Declaração Universal dos Direitos Humanos e na Agenda 2030 da Organização das Nações Unidas (ONU), julgue o item a seguir.

A Declaração Universal dos Direitos do Homem e do Cidadão contempla direitos de primeira e de terceira geração, mas não trata de direitos de segunda geração.

- CERTO  
 ERRADO

## 3. (CEBRASPE (CESPE) - 2025)

A respeito da Declaração Universal dos Direitos Humanos (DUDH) e do contexto histórico de sua publicação, julgue o seguinte item.

O reconhecimento da igualdade essencial de todo ser humano na DUDH representa uma negação à ideia de superioridade de uma etnia/raça frente às demais, como a que levou às atrocidades cometidas na Segunda Guerra Mundial.

- CERTO  
 ERRADO

## 4. (CEBRASPE (CESPE) - 2025)

Em relação à liberdade de expressão, julgue o item a seguir.

Nos termos da DUDH, o direito à liberdade de expressão não obsta que o indivíduo seja inquietado pelas suas opiniões nem lhe dá direito a procurar, receber e difundir, sem consideração de fronteiras, informações e ideias por qualquer meio de expressão.

- CERTO  
 ERRADO

## 5. (CEBRASPE (CESPE) - 2025)

Julgue o item a seguir, referente aos sistemas de proteção dos direitos humanos e à Declaração Universal dos Direitos Humanos (DUDH).

Segundo a DUDH, o direito de procurar e de gozar asilo em outros países é garantido a todo ser humano, em quaisquer condições.

- CERTO  
 ERRADO

## 6. (CEBRASPE (CESPE) - 2024)

No que se refere à teoria geral dos direitos humanos, julgue o item subsequente.

A efetiva internacionalização dos direitos humanos só aconteceu com a aprovação da Declaração Universal dos Direitos Humanos, em 1948, constituindo-se o marco inicial da nova fase histórica que se encontra em pleno desenvolvimento até os dias atuais.

- CERTO  
 ERRADO

## 7. (CEBRASPE (CESPE) - 2024)

Em relação aos direitos humanos, julgue os itens subsequentes.

O direito à participação de progressos científicos e seus respectivos benefícios é expressamente consagrado na Declaração Universal dos Direitos Humanos.

- CERTO  
 ERRADO

## 8. (CEBRASPE (CESPE) - 2023)

No que concerne à Declaração Universal dos Direitos Humanos e ao Pacto Internacional dos Direitos Civis e Políticos, julgue o item subsequente.

No exercício de seus direitos e de suas liberdades, todo ser humano está sujeito apenas às limitações determinadas por lei, exclusivamente com o fim de assegurar o devido reconhecimento e respeito dos direitos e das liberdades de outrem e de satisfazer as justas exigências da moral, da ordem pública e do bem-estar de uma sociedade democrática.

- CERTO  
 ERRADO

## AMOSTRA

**9. (CEBRASPE (CESPE) - 2023)**

Além de ser um direito humano, a educação é um processo indispensável para a efetivação dos demais direitos. Acerca desse tema, julgue o item subsequente.

Na Declaração Universal dos Direitos Humanos, está expresso que todo ser humano tem direito à instrução, gratuita, pelo menos nos graus elementares e fundamentais.

- CERTO  
 ERRADO

**10. (CEBRASPE (CESPE) - 2022)**

Em relação a aspectos relativos aos direitos humanos, julgue o item a seguir.

A Declaração Universal dos Direitos Humanos prevê o direito ao asilo ainda que o ato praticado atente contra os objetivos e princípios das Nações Unidas.

- CERTO  
 ERRADO

**11. (CEBRASPE (CESPE) - 2021)**

À luz da Constituição Federal de 1988 (CF), do Pacto de São José da Costa Rica e do entendimento do Supremo Tribunal Federal, julgue o item que se seguem, relativos aos direitos humanos.

A Declaração Universal dos Direitos Humanos, um dos primeiros instrumentos normativos gerais de direitos humanos adotados por uma organização internacional, destacou-se pelo fato de comportar a ideia de dignidade da pessoa humana como ponto de convergência da ética universal e do fundamento valorativo do sistema protetivo global dos direitos humanos.

**12. CEBRASPE (CESPE) - 2021**

Graças à Declaração Universal dos Direitos Humanos (DUDH), e ao compromisso dos Estados com seus princípios, a dignidade de milhões de pessoas tem sido protegida, sofrimento humano tem sido evitado e as bases de um mundo mais justo foram estabelecidas. Com base no disposto na DUDH e na Constituição Federal de 1988 (CF), julgue o item a seguir.

Os julgamentos devem ser, em regra, públicos, sendo permitida a restrição da publicidade dos atos processuais quando essa medida for necessária para preservar a intimidade do acusado, quando o interesse social assim o exigir ou quando envolver membros do Poder Judiciário.

- CERTO  
 ERRADO

**13. CEBRASPE (CESPE) - 2021**

Acerca da concepção e da evolução histórica dos direitos humanos, julgue o item a seguir.

A Declaração Universal dos Direitos Humanos, de 1948, foi o primeiro documento normativo de alcance global a respeito desse assunto.

- CERTO  
 ERRADO

**14. CEBRASPE (CESPE) - 2021**

A respeito de ética, cidadania e direitos e humanos, julgue o item a seguir.

Na estrutura normativa dos direitos humanos, a Declaração Universal dos Direitos Humanos, proclamada em 1948, é, do ponto de vista técnico-formal, uma resolução juridicamente não vinculante, com caráter de recomendação.

- CERTO  
 ERRADO

**15. CEBRASPE (CESPE) - 2021**

A respeito dos direitos humanos, julgue o item subsequente.

A Declaração Universal dos Direitos Humanos não cria os direitos humanos, apenas os proclama.

- CERTO  
 ERRADO

**16. CEBRASPE (CESPE) - 2025**

Em relação ao controle de convencionalidade e à interpretação e aplicação dos tratados internacionais de proteção aos direitos humanos, julgue o item a seguir.

A denúncia de um tratado de direitos humanos não é admitida pelo ordenamento jurídico brasileiro.

- CERTO  
 ERRADO

**17. CEBRASPE (CESPE) - 2024**

No que se refere aos direitos das pessoas com deficiência, à luz da Convenção Internacional sobre os Direitos das Pessoas com Deficiência (Decreto n.º 6.949/2009), do Estatuto da Pessoa com Deficiência (Lei n.º 13.146/2015) e da Resolução n.º 401/2021 do Conselho Nacional de Justiça, julgue os itens que se seguem.



# GOSTOU DESSE MATERIAL?

Imagine o impacto da versão **COMPLETA** na sua preparação. É o passo que faltava para garantir aprovação e conquistar sua estabilidade. Ative já seu **DESCONTO ESPECIAL!**

**EU QUERO SER APROVADO!**

